

M473 Chleba a víno neseme doprovod Jeroným Klimeš

♩ = 80

Piano

Three to get ready

Pouze klavír

E. Basa

Pouze klavír

9

D5 C5 D5 C5 D5 C5 D5 C5

P

B

13 **Refrén**

Fl.

Chle - ba a ví - no ne - se - me,

Dm C Dm C Dm C A4 A

Z

Chle - ba a ví - no ne - se - me,

P

D5 C5 D5 C5 D5 C5 A5

K

B

Fl. *trioła možná*

přij - mi ty da - ry, pro - sí - me.

Dm C B F/A Gm Am Dm

Z

přij - mi ty da - ry, pro - sí - me.

P *trioła možná*

3 5 3 5

8

D5 C5 D5/B F5/A B5/G A5 D5

K

8

B

8

Verze

21

Fl.

Mám práz - dné ru - ce, Pa - ne, že skut - kem jsem je ne - na - pl - nil,

Gm C C/B F Gm Am B C

Z

1. Mám práz - dné ru - ce, Pa - ne, že skut - kem jsem je ne - na - pl - nil,
2. Mám ně - má ús - ta, Pa - ne, vždyť sou - cit svůj jsem o - - de - přel,

3. Mám v so - bě bo - lest, Pa - ne, že to - lik vě - cí zra - ni - lo,

P

2 5 3 4

8

G5 C5 F5 F5 A5 B5 C5

K

8

B

8

26 C Gm/B D.S. al Coda

Fl. 

mám těž-ké no-hy, Pa-ne, bliž-ní - mu jsem se ne-při-blí-žil.
 Gm C Gm/B F Gm Am B B/G A

Z 

mám těž-ké no-hy, Pa-ne, bliž-ní - mu jsem se ne-při-blí-žil.____
 jsem u-zav - ře - ný, Pa-ne, dej, a - bych všem se o____ tev-řel.____


mám ta-ké touhu, Pa-ne, a-by tě srd-ce po zna-lo.____

P 

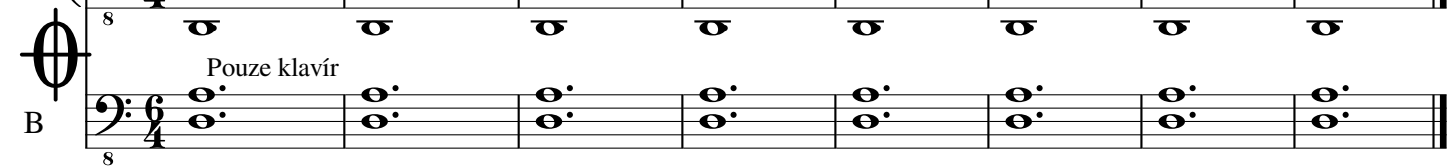
K 

B 

32

P 

Pouze klavír

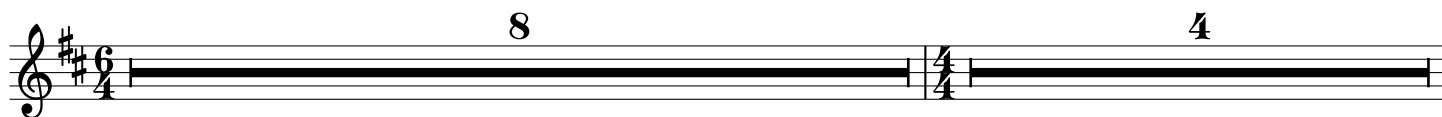
B 

Pouze klavír

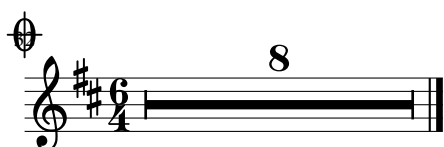
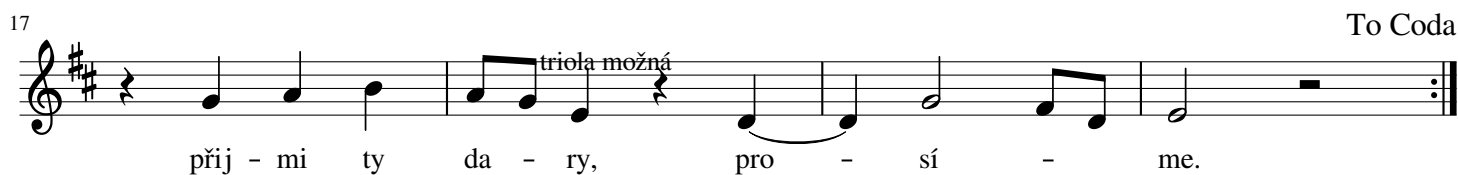
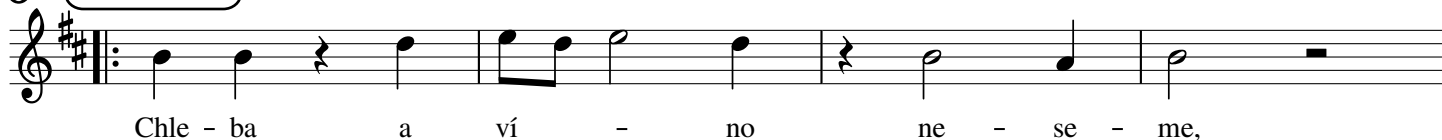
R: II: Chleba a víno neseme, přijmi ty dary, prosíme. :|| (vždy repetice)

1. Mám prázdné ruce, Pane, že skutkem jsem je nenaplnil, mám těžké nohy, Pane, bližnímu jsem se nepřiblížil.
2. Mám němá ústa, Pane, vždyť soucit svůj sem odepřel, jsem uzavřený, Pane, dej, abych všem se otevřel.
3. Mám v sobě bolest, Pane, že tolik věcí zranilo, mám také touhu, Pane, aby tě srdce poznalo.

♩ = 80



Refrén



M473 Chleba a víno neseme

R: Chleba a víno neseme, přijmi ty dary, prosíme.

1. Mám prázdné ruce, Pane, že skutkem jsem je nenaplnil,
mám těžké nohy, Pane, bližnímu jsem se nepřiblížil.

2. Mám němá ústa, Pane, vždyť soucit svůj sem odepřel,
jsem uzavřený, Pane, dej, abych všem se otevřel.

3. Mám v sobě bolest, Pane, že tolik věcí zranilo,
mám také touhu, Pane, aby tě srdce poznalo.

Piano

M473 Chleba a víno neseme doprovod Jeroným Klimeš

♩ = 80

Piano

Pouze klavír

Three to get ready

P

9

D5 C5 D5 C5 D5 C5 D5 C5

Refrén

Z

Dm C Dm C Dm C A4 A

Chle - ba a ví - no ne - se - me,

P

17

Dm C B F/A Gm Am Dm To Coda

přij - mi ty da - ry, pro - sí - me.

3 5 3 5

P

Verze

21

Z

Gm C C/B F Gm Am B C

1. Mám práz - dné ru - ce, Pa - ne, že skut - kem jsem je ne - na - pl - nil,
2. Mám ně - má ús - ta, Pa - ne, vždyť sou - cit svůj jsem o - de - přel,
3. Mám v so - bě bo - lest, Pa - ne, že to - lik vě - cí zra - ni - lo,

P

2 5 3 4

8

26

Z

Gm C Gm/B F Gm Am B B/G A D.S. al Coda

mám těž - ké no - hy, Pa - ne, bliž - ní - mu jsem se ne - při - blí - žil.____
jsem u - zav - ře - ný, Pa - ne, dej, a - bych všem se o - tev - řel.____
mám ta - ké tou - hu, Pa - ne, a - by tě srd - ce po - zna - lo.____

P

2 5 3

8

6/4

P

Pouze klavír

8

R: Chleba a víno neseme, přijmi ty dary, prosíme.

1. Mám prázdné ruce, Pane, že skutkem jsem je nenaplnil,
mám těžké nohy, Pane, bližnímu jsem se nepřiblížil.

2. Mám němá ústa, Pane, vždyť soucit svůj sem odepřel,
jsem uzavřený, Pane, dej, abych všem se otevřel.

3. Mám v sobě bolest, Pane, že tolik věcí zranilo,
mám také touhu, Pane, aby tě srdce poznalo.

E. Basa $\text{♩} = 80$

8 **Three to get ready** Pouze klavír

9

8

Refrén

13

Z Dm C Dm C Dm C $A4$ A

Chle - ba a ví - no ne - se - me,

K D5 $C5$ D5 $C5$ D5 $C5$ $A5$

B 8

17

Z Dm C B F/A Gm Am Dm To Coda

přij - mi ty da - ry, pro - sí - me.

K D5 $C5$ D5/B $F5/A$ $B5/G$ $A5$ D5

B 8

Verze

21

Gm C C/B F Gm Am B C

Z

1. Mám práz - dné ru - ce, Pa - ne, že skut - kem jsem je ne - na - pl - nil,
 2. Mám ně - má ús - ta, Pa - ne, vždyť sou - cit svůj jsem o - de - přel,
 3. Mám v so - bě bo - lest, Pa - ne, že to - lik vě - cí zra - ni - lo,

G5 C5 F5 F5 A5 B5 C5

K

B

8

26

Gm C Gm/B F Gm Am B B/G A D.S. al Coda

Z

mám těž - ké no - hy, Pa - ne, bliž - ní - mu jsem se ne - při - blí - žil.____
 jsem u - zav - ře - ný, Pa - ne, dej, a - bych všem se o - tev - řel.____
 mám ta - ké tou - hu, Pa - ne, a - by tě srd - ce po - zna - lo.____

G5 C5 C5/B F5/A F5 G5 F5/A G5/B G5 A5

K

B

8

32

B

8 Pouze klavír

R: ||: Chleba a víno neseme, přijmi ty dary, prosíme. :|| (vždy repetice)

1. Mám prázdné ruce, Pane, že skutkem jsem je nenaplnil, mám těžké nohy, Pane, bližnímu jsem se nepřiblížil.
2. Mám němá ústa, Pane, vždyť soucit svůj sem odepřel, jsem uzavřený, Pane, dej, abych všem se otevřel.
3. Mám v sobě bolest, Pane, že tolik věcí zranilo, mám také touhu, Pane, aby tě srdce poznalo.