

Zalm 139 (138), 1-3.13-14ab.14c-15

*Odpověď:*

K 47 Narození sv. Jana Křtitele (24.6.) - v den slavnosti



*Zalmový nářev: II*



Hospodine, ty mě zkoumáš a znáš,

ty víš, když sedám i když vstávám.

Poznáváš mé myšlenky již zdaleky:

ať jdu nebo ležím, ty to určuješ, všech mých cest si všímáš.

*Odpověď*

Tys ptece stvořil mé ledví,

utkal jsi mě v lůně mé matky.

Chválím tě, že jsem vznikl tak podivuhodně,

úžasná jsou tvoje díla.

*Odpověď*

Dokonale znáš mou duši,

má podstata ti nezůstala utajena,

když jsem byl tvořen ve skrytí,

spřádán v hlubinách země.

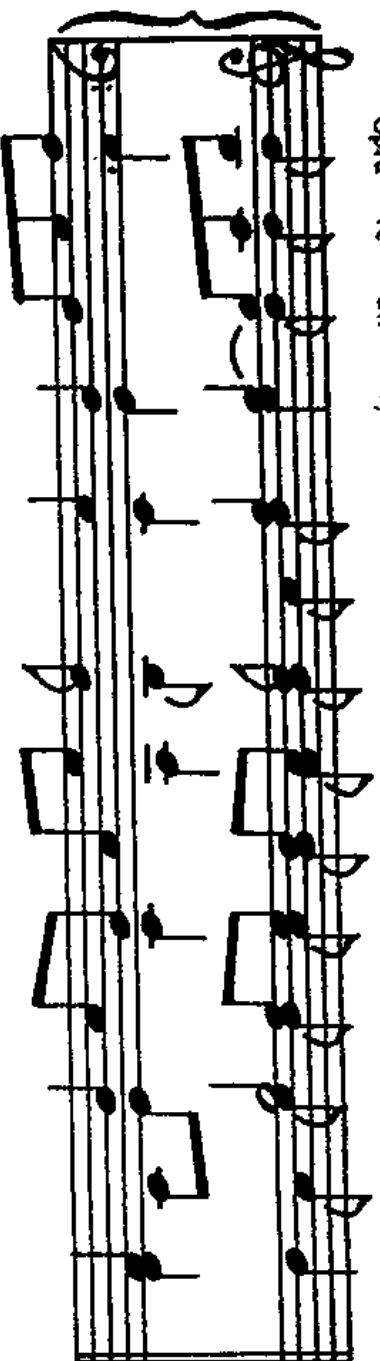
*Odpověď*

281

206

Spra - ve - dli - vý za - zá - ři v te - mno - tách ja - ko svě - tlo.

K 47



II

