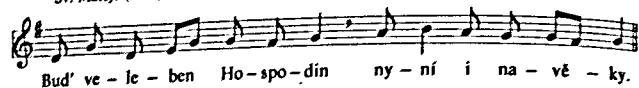


Zalm 113 (112), 1-2.3-4.5-6.7-8

Odpověď:

K 58 25. neděle v mezidobí - C
O Panně Marii
Sv. Matěje (14.5.)

Na poděkování Bohu
O nejsvětějším jménu Ježíš



Zalмовý nápěv: V



Bud' ve - le - ben Ho - spo - din ny - ní i na - vě - ky.

Chvalte, Hospodinovi služebníci,
chvalte jméno Hospodinovo!
Bud' velebeno Hospodinovo jméno
nyní i navěky!

Odpověď

Od východu slunce až na jeho západ
bud' chváleno Hospodinovo jméno!
Povznesen je Hospodin nad všechny národy,
nad nebesa jeho sláva.

Odpověď

Kdo je jako Hospodin, náš Bůh, který na výsosti trůní
a shlíží dolů na nebe i na zem?

Odpověď

Slabého zdvihá z prachu,
ze smetiště povyšuje chudého,
aby ho posadil vedle knížat,
vedle knížat svěho jdu.

Odpověď

K58

