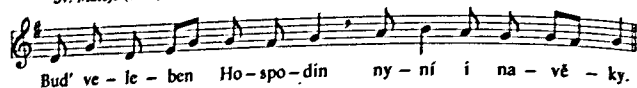


Žalm 113 (112), 1-2.3-4.5-6.7-8

Odpověď:

K 58 25. neděle v mezidobí - C
O Panně Marii
Sv. Matěje (14.5)

Na poděkování Bohu
O nejsvětějším jménu Ježíš



Žalмовý nápěv: V



Chvalte, Hospodinovi služebníci,
chvalte jméno Hospodinovo!
Buď velebno Hospodinovo jméno
nyní i navěky!

Odpověď

Od východu slunce až na jeho západ
buď chváleno Hospodinovo jméno!
Povznesen je Hospodin nad všechny národy,
nad nebesa jeho sláva.

Odpověď

Kdo je jako Hospodin, náš Bůh, který na výsosti trůní
a shlíží dolů na nebe i na zem?

Odpověď

Slabého zdvihá z prachu,
ze smetiště povyšuje chudého,
aby ho posadil vedle knížat,
vedle knížat svého lidu.

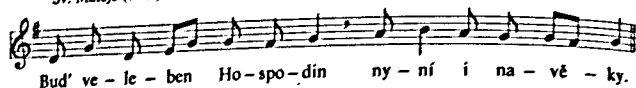
Odpověď

Žalm 113 (112), 1-2.3-4.5-6.7-8

Odpověď:

K 58 25. neděle v mezidobí - C
O Panně Marii
Sv. Matěje (14.5)

Na poděkování Bohu
O nejsvětějším jménu Ježíš



Žalмовý nápěv: V



Chvalte, Hospodinovi služebníci,
chvalte jméno Hospodinovo!
Buď velebno Hospodinovo jméno
nyní i navěky!

Odpověď

Od východu slunce až na jeho západ
buď chváleno Hospodinovo jméno!
Povznesen je Hospodin nad všechny národy,
nad nebesa jeho sláva.

Odpověď

Kdo je jako Hospodin, náš Bůh, který na výsosti trůní
a shlíží dolů na nebe i na zem?

Odpověď

Slabého zdvihá z prachu,
ze smetiště povyšuje chudého,
aby ho posadil vedle knížat,
vedle knížat svého lidu.

Odpověď