

Pa - ne, smi - luj se.

Kri - ste, smi - luj se.

Pa - ne, smi - luj se.

Bože, náš
Bože Synu,
Bože
Boženebeský
Vykupiteli
Duchu
v TrojiciO - - - tče,
svě - - ta,
Sva - - tý,
je - di - ný,

smi - luj se nad ná - mi.

Srdce Ježíšovo, Srdce Syna

Srdce Ježíšovo, utvořené Duchem Svatým v lůně

Srdce Ježíšovo, podstatně spojené

Srdce Ježíšovo, neko - - - - -

Srdce Ježíšovo, svatý

Srdce Ježíšovo, stánku

Srdce Ježíšovo, dome Boží a

Srdce Ježíšovo, planoucí

Srdce Ježíšovo, v němž přebývá Boží spravedlnost a sli - to - vá - ní,

věčné-ho O - - tče, smi-luj se nad ná - mi.

panenské Ma - tky,

se Slovem Bo - žím,

ne - - čně vznešené,

chrá-me Bo - ží,

Nej-vyš- ší - ho,

brá - no ne - be,

vý - hni lá - sky,

Srdce Ježíšovo, hodné

Srdce Ježíšovo, králi a

Srdce Ježíšovo, pokladnice

Srdce Ježíšovo, ve kterém přebývá

Srdce Ježíšovo, Otci ze všech

Srdce Ježíšovo, z jehož plnosti jsme

Srdce Ježíšovo, odvěká touhu

Srdce Ježíšovo, trpělivé a nejvyš

Srdce Ježíšovo, bohaté a štědré

Srdce Ježíšovo, prameni

Srdce Ježíšovo smírná oběti

veškeré

stře-de všech

veškeré moudrosti a u-mě-ní,

všechna plnost

nejmi - - - - - lej - ší,

všichni

všeho

milo - - - - - sr - dné,

ke všem, kdo tě

života a

za naše

chvá - ly,

sr - dcí,

u-mě-ní,

bo-žství,

lej - ší,

při - ja - li,

tvorstva,

sr - dné,

vzýva - jí,

svato - sti,

hři - chy,

smi-luj se nad ná - mi.

Srdce Ježíšovo, potupami
 Srdce Ježíšovo, pro nepravosti
 Srdce Ježíšovo, až
 Srdce Ježíšovo, kopím
 Srdce Ježíšovo, prameni doko - - -
 Srdce Ježíšovo, živote náš a
 Srdce Ježíšovo, pokoji náš a
 Srdce Ježíšovo, za hříšníky
 Srdce Ježíšovo, spáso všech, kdo
 Srdce Ježíšovo, naděje všech, kdo v tobě
 Srdce Ježíšovo, rado - - - - - stí všech sva-tých,

na - sy-ce - - né, smi-luj se nad ná - mi.
 na - še ztrýzněné,
 k smrti poslušné,
 pro-bo-de - - né,
 na - lé ú-tě-chy,
 na - še vzkříšení,
 na - še smí-ření,
 o - bě-tova-né,
 v tebe doufa-jí,
 u - mí-ra - - jí,
 - - - - -

Beránku Boží, který snímáš hříchy svě - ta, smi-luj se nad ná - mi. smi-luj se nad ná - mi.

Litanie loretánská

Tx: liturgie (15.-16. stol.)
 N: P. Buble (19. stol.)
 D: L. Holain 1883 (X mnoho)

Pa - ne, smi-luj se. Kri - ste, smi-luj se. Pa - ne, smi-luj se.

Bože, náš nebeský
 Bože Synu, Vykupiteli
 Bože Duchu
 Bože v Trojici

O - tče,
 svě - ta,
 Sva - tý,
 je - di - ný,

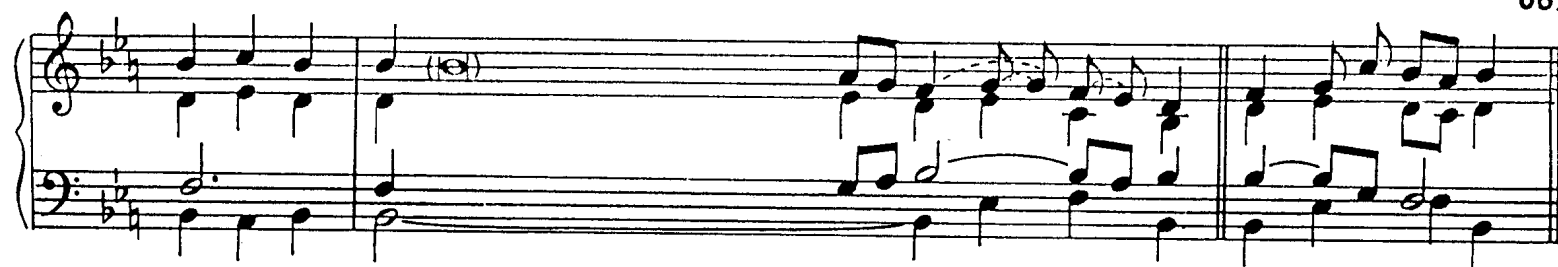
smi-luj se nad ná - mi.



Sva - - - - tá Ma - ri - a, o - ro - duj za nás.
Sva - tá Bo - ží Ro - di - čko,
Sva - tá Pa - nno pa - - - - nen,
Ma - - - - tko Kri - sto - va,
Ma - - - - tko cí - - - rkve,
Ma - tko bo - žské mi - lo - sti,
Ma - - - - tko nej - čist - ší,
Ma - tko nej - cud - něj - - - ší,
Ma - tko ne - po - ru - še - ná,
Ma - tko ne - po - skvr - ně - ná,
Ma - tko lá - sky - ho - - dná,
Ma - tko ob - di - vu - ho - dná,
Ma - tko do - bré ra - - - dy,
Ma - tko Stvo - ři - te - lo - va,
Ma - tko Spa - si - te - lo - va,



Panno nej - mou - dřej - ší, o - ro - duj za nás.
Panno ú - cty - ho - dná,
Panno chvá - ly - ho - dná,
Pa - - - - - nno mo - cná,
Panno do - bro - ti - vá,
Pa - - - - - nno vě - rná,
Zrcadlo spra - ve - dl - no - sti,
Trů - - - - - ne mou - dro - sti,
Příčino na - ší ra - do - sti,
Stánku Du - cha Sva - té - ho,
Stánku vy - vo - le - ný,
Stá - - - - - nku zbo - žno - sti,
Rů - - - - - že ta - jem - ná,
Věži Da - vi - do - va,
Věži z ko - sti slo - no - vé,
Do - - - - - me zla - tý,
Ar - - - - - cho ú - mlu - vy,
Brá - - - - - no ne - be - ská,
Hvě - - - - - zdo ji - třní,
Uzdra - - - - - ve - ní ne - moc - ných,
Úto - - - - - či - ště hří - šní - ků,
Těšitelko za - rmou - ce - ných,
Pomoc - - - - - ni - ce kře - st'a - nů,



	Krá	- - - - -	lo - vno	an-dě-lů,	o - ro-duj za nás.
	Krá	- - - - -	lo - vno	pa-tri-ar - chů,	
	Krá	- - - - -	lo - vno	pro-ro-ků,	
	Krá	- - - - -	lo - vno	a - po-što - lů,	
	Krá	- - - - -	lo - vno	mučed-ní - ků,	
	Krá	- - - - -	lo - vno	vyzna-va - čů,	
	Krá	- - - - -	lo - vno	pa - nen,	
	Krá	- - - - -	lo - vno	všech sva-tých,	
Královno,	počatá bez poskvrny		hří - chu dě - dičné - ho,		
Královno	po	- - - - -	lo - vno na-ne-be-vzatá,		
			svát - né-ho rů-žence,		
	Krá	- - - - -	lo - no	mí - ru,	



Beránku Boží,	který snímáš hříchy	svě - ta,	smiluj	se nad ná - mi.
Beránku Boží,	který snímáš hříchy	svě - ta,	smiluj	se nad ná - mi.
Beránku Boží,	který snímáš hříchy	svě - ta,	smiluj	se nad ná - mi.