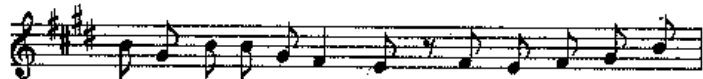


vstup



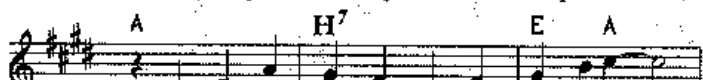
Ej-hle, Hos-po-din při - jde a vši-chni sva-tí



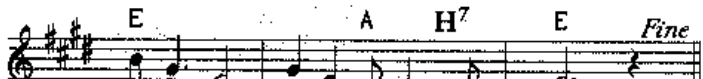
je-ho s ním; a bu-de v den o - nen světlo vel-ké,



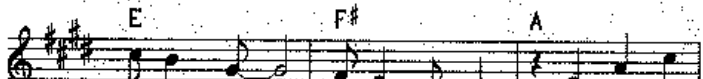
a - le - lu - ja. R: Ej - hle, Pán při - chá - zí,



u - prav - te je - mu ces - tu. Ej - hle, Pán



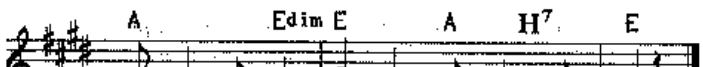
při - chá - zí, lás - ku ne - se nám.



1. Přiná - ší světu mír, o - blo - ha



zá - ří ja - sem, vo - lá - ní



## 226 ● ZPÍVEJ

♩ = 120

Hmi F#mi Hmi A D Hmi E

Zpí-vej! Br-zy už při - jde Pán! Zpí-vej!

F#mi E A

Br - zy už při - - - jde Král! Zá - ů

Hmi E A

na ne-bi zna - me - ní, při - chá - zí vy - kou - pe -

D Hmi

-ní, mo - dli se a mi - luj, mo - dli se a

E F#

služ, do ko - nce vy - tr - vej!

Stáhněte si tento leták z adresy  
<http://hosana.klimes.us>

# 184. Dej chléb, víno na oltář

Josef Kuba

Dej chléb, ví-no na ol-tář,      dej své srd-ce na ol-tář,  
dej svůj ži-vot dar nej-vět-ší,      dej mu i své bo-les-ti.

E   H   E   H   E   H   E   H

A   C#mi   F#mi   D   H   H<sup>4</sup>

Máte-li zájem hrát/zpívat s námi,

# M457 Ústa otvírám

Václav Renč  
♩ = 120

Jan Václav Renč

Ús-ta ot-ví-rám, jen pro pí-seň chvá-ly, Krá-li ti - chý,  
 pí - seň má jsi Ty sám. Ja - ko -  
 Tvé ne-be a Ze - mě, jsem i já Tvůj chrám, To Coda  
 chrámem du - še ve mně, Ty sám.  
 La la la la la Má du - še zpí - vá Ho - sa - na,  
 La la la la la že by - la ksvat - bě po - zva - ná, Ho - sa - na,  
 Ho sa - na, po - zva - ná, a s Te - bou chce žít. pozor takt navíc

naučte se noty a přihlašte se!

Stáhnete si tento leták z adresy  
<http://hosana.klimes.us>

# 90a. Ó Bože, Světlo naše

*J. Gajuszká OP, M. Bodnár OP*

Ó, Bo - že, svě - tlo na - še je dů - sto - jné tě chvá - lit, O -  
 Ó, Bo - že, svě - tlo na - še ce - lý ve - smír se ti kla - ní, O -  
 tce, Sy - na i Du - cha sva - té - ho.  
 tci, Sy - nu i Du - chu sva - té - mu.

# ...O ma tovu - מַה־טֹבוּ

Čtyřhlasý kánon

$\text{♩} = 50$  Fm C Fm C **2** Fm C Fm C

(18) O, ma to - vu o - ha - le - cha ja - kov

6 **3** Fm C Fm C **4** Fm C Fm C

מיש - כ - נ - ת - הוּ - י - ש - ר - אֵל (18)  
miš - ke - no - te - cha jis - ra - el. O,

מַה־טֹבוּ אֵהְיֶיךָ יַעֲקֹב מִשְׁכַּנְתֶּיךָ יִשְׂרָאֵל

O, ma tovu ohalecha Jakob, miškenotecha Jisrael.

Jak skvělé jsou tvé stany, Jákobe, tvé přibytky, Izraeli! (Nu 24, 5)

# 998 O lux beata Trinitas

HLVIII

The image shows a musical score for the hymn 'O lux beata Trinitas'. It consists of eight staves of music, each with a corresponding line of Latin text below it. The music is written in a single melodic line on a five-line staff. The text is: 'O lux, be-á-ta Trí-ni-tas et princi-pá-lis Uni-tas, iam sol recédit. Igne-us: infúnde lumen córdibus. 2. Te mane laudum cármine, te deprecémur vésperē: te nostra supplex gló-ri-a per cuncta laudet sácula. 3. Christum rogámus et Patrem, Christi Patrísque Spí-ri-tum; unum pot-ens per ómni-a, fo-ve precántes, Trí-ni-tas. A-men.' The text is written in a Gothic-style font with various diacritics and ligatures. The music is in a simple, medieval style with a key signature of one flat and a common time signature.

O lux, be-á-ta Trí-ni-tas et princi-pá-lis Uni-tas,  
iam sol recédit. Igne-us: infúnde lumen córdibus. 2. Te  
mane laudum cármine, te deprecémur vésperē: te nostra  
supplex gló-ri-a per cuncta laudet sácula. 3. Christum  
rogámus et Patrem, Christi Patrísque Spí-ri-tum; unum pot-  
ens per ómni-a, fo-ve precántes, Trí-ni-tas. A-men.

Tato úprava imituje rané organum.

Nejlepší uvedení do středověké hudby je

Emil Hradecký: Úvod do tonální harmonie, viz uloz.to

# Návod, jak číst neumy

"Tonina"  
od A  
**H.VIII**

↓ C klíč = linka s notou C

← odspoda nahoru  
← shora dolu

**O**

**lux,**

O\_lux, \_be - a - ta Tri\_ni - tas

## Doslovný překlad

- O Světlo, blažená Trojice |  
a bytostná jednota!  
Už zapadá slunce ohnivé. |  
Vlej světlo srdcím.

- Tebe ráno chválíme písní |  
Tebe prosíme večer.  
Tebe [necht'] naše pokorná chvála |  
po všechny věky oslavuje.

- Krista prosíme i Otce, |  
Ducha Krista i Otce;  
Jedno vládnoucí vším |  
oblaž prosící, Trojice.  
Amen.