

998

"Tonina"
od A
H.VIII

↓ C klíč = linka s notou C

← odpoda nahoru
← shora dolu

O

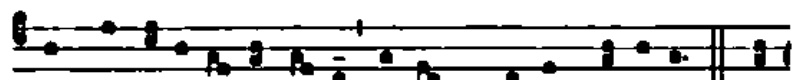
lux.



H.VIII

O

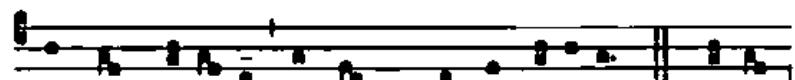
lux, be - á - ta Tri - ni - tas et princi - pá - lis Uni - tas,



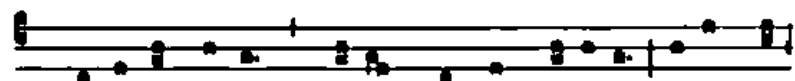
iam sol recedit igne - us: infunde lumen córdibus. 2. Te



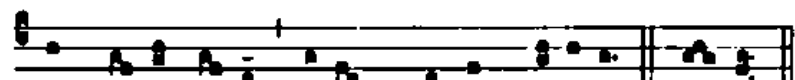
ma - ne laudum cármine, te deprecémur vésperē: te nostra



supplex gló - ri - a per cuncta laudet saecula. 3. Christum



rogámus et Patrem, Christi Patrísque Spí - ri - tum; unum pot



ens per ómni - a, fo - ve precántes, Tri - ni - tas. A - men.

Tato úprava imituje rané organum.

Nejlepší uvedení do středověké hudby je

Emil Hradecký: Úvod do tonální harmonie, viz uloz.to

Doslovný překlad

- O Světlo, blažená Trojice |
a bytostná jednota!
Už zapadá slunce ohnivě. |
Vlej světlo srdcím.

- Tebe ráno chválíme písní |
Tebe prosíme večer.
Tebe [necht] naše pokorná chvála |
po všechny věky oslavuje.

- Krista prosíme i Otce, |
Ducha Krista i Otce;
Jedno vládnoucí všim |
oblaž prosící, Trojice.
Amen.

226 ● ZPÍVEJ

♩ = 128 Hmi F#mi Hmi A D Hmi E
Zpí - vej! Br - zy už při - jde Pán! Zpí - vej!
F#mi E A
Br - zy už při - - - jde Král! Zá - ť
Hmi E A
na ne - bi zna - me - ní, při - chá - zí vy - kou - pe -
D Hmi
- ní, mo - dli se a mi - luj, mo - dli se a
E F#
služ, do ko - nce vy - tr - vej!

Stáhnete si leták do mobilu z adresy <http://hosana.klimes.us>

90a. Ó Bože, Světlo naše

J. Galuszka OP, M. Bodnár OP

E A E A E H G#
Ó, Bo - že, svě - tlo na - še je dů - sto - jné tě chvá - lit, O -
Ó, Bo - že, svě - tlo na - še ce - lý ve - smír se ti kla - ní, O -
C#mi H E A E A H7 E
tce, Sy - na i Du - cha sva - té - ho.
tci, Sy - nu i Du - chu sva - té - mu.

M457 Ústa otvírám

Václav Renč
♩ = 120

Jan Václav Renč

...O ma tovu - מה טובו

Čtyřhlasý kánon

מה טובו אלהיך יעקב משכנתיך ישראל

O, ma tovu ohalecha Jakob, miškenotecha Jisrael.
Jak skvělé jsou tvé stany, Jákobe, tvé příbytky, Izraeli! (Nu 24, 5)

184. Dej chléb, víno na oltář

Josef Kuba

59 • EJHLE HOSPODIN PŘIJDE

AD

vstup

1. Přiná-ší světu mír, o-blo-ha
2. Země se otvírá a nebe dává rosu, přichází Hospodin, zástup svatých s ním.
3. Archanděl Gabriel zvěstuje Panně zprávu, porodí Ježíše, který spasí svět.

Stáhněte si leták do mobilu:

<http://hosana.klimes.us>