

998

"Tonina"
od A
H.VIII

↓ C klíč = linka s notou C



O

lux,

O lux, be - a - ta Tri - ni - tas

H.VIII

O

lux, be-á-ta Trí-ni-tas et princí-pá-lis Uni-tas,

iam sol recédit igne-us: infúnde lumen córdibus. 2 Te

ma-ne laudum cármine, te deprecémur vésperè; te nostra

supplex glóri-a per cuncta laudet sácula. 3 Christum

rogámus et Patrem, Christi Patrísque Spí-ri-tum; unum pot-

ens per ómni-a, fo-ve precántes, Trí-ni-tas. A-men.

Tato úprava imituje rané organum.
Nejlepší uvedení do středověké hudby je
Emil Hradecký: Úvod do tonální harmonie, viz uloz.to

Doslovný překlad

- O Světlo, blažená Trojice |
a bytostná jednota!
Už zapadá slunce ohnivě. |
Vlej světlo srdcím.

- Tebe ráno chválíme písní |
Tebe prosíme večer.
Tebe [necht'] naše
pokorná chvála |
po všechny věky oslavuje.

- Krista prosíme i Otce, |
Ducha Krista i Otce;
Jedno vládoucí vším |
oblaž prosící, Trojice.
Amen.

234 • SLUNCE KRISTOVY LÁSKY

AR MR



Slun-ce Kris-to-vy lás - ky ať o - zá - ří nás,



o - heň sva - té - ho Duchu ať za - pá - lí nás.



Ať ne - dout - ná - me jen, ať



ne - zha - sí - ná den, ve kte - rém se



je - ho mi - lost o - sla - vo - vat má.

přinášení darů

Musical notation for the first system, including a treble clef, a key signature of one flat (B-flat), and a common time signature (C). The melody is written on a single staff. Chords are indicated above the notes: Dmi, C, Dmi, C, Dmi, Gmi. The lyrics are: R: Chleba a víno nese me, přijmi ty dary, pro -

Musical notation for the second system. Chords are indicated above the notes: Gmi, A, Dmi, C, B, F, A, Dmi, Gmi. The lyrics are: sí - me. Fine. 1. Mám prázdné ru - ce, Pa - ne, že skut - kem jsem je ne - na - pl - nil, mám těž - ké no - hy, Pa - ne, bliž - ní - mu jsem se ne - při - blí - žil. DS. al Fine

2. Mám němá ústa, Pane, vždyť soucit svůj jsem odepřel, jsem uzavřený, Pane, dej, abych všem se otevřel.

3. Mám v sobě bolest, Pane, že tolik věcí zranilo, mám také touhu, Pane, aby tě srdce poznalo.

$\text{♩} = 76$

To-bě pa - tří chvá - la, čest a slá - va, my zve-

dáme svoje dlaně, my vo - láme: Ty jsi Pán!

láme: Ty jsi Pán!! Vždyť ty jsi Pán, ty je-di-ný,

ty jsi král, ty jsi tolik nádher - ný, ce-lý

svět se ti kla - ní. Vždyť ty jsi svět se ti kla - ní. *DC*

CODA Neboť tvé je krá - lov - ství, moc i

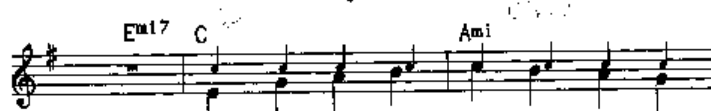
slá - va na - vě - ky, v tvém jménu je sí - la, ty jsi

7 • APOŠTOLSKÁ

ME



1. Pro-sí - me tě, dej nám, Pa - ne, sí - lu,



chce-me za - čít po - dle slov tvých



žít, vě - ří - me, že jednou bu - dem



v mí - ru u tvé - ho sto - lu spo - leč - ně



ví - no pít.

2. Dívej se na všechny naše zkoušky,
jak se utápíme v starostech,
bez tebe by svět byl jenom poušť,
bez tebe by život neměl vůbec žádněj cíl.

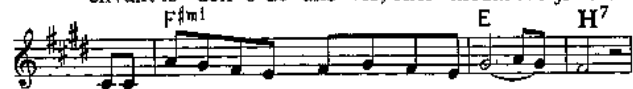
3. = 1.



1. Chci, Pane, chválit tě den ode dne víc, chci, Pane,



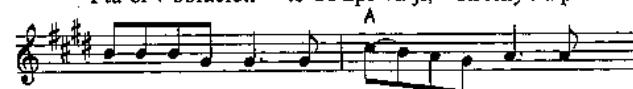
chválit tě den o-de dne víc, chci hledat tvo-ji tvář



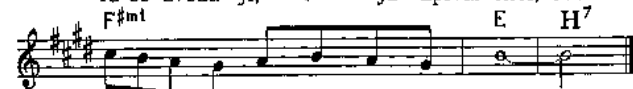
a po-zná-vat milost tvou, chci te-be chvá - lit.



Ptá-ci v oblacích to-bě zpí-va-jí, stromy na polích



ru-ce zveda - jí, i já zpívat chci, své



ru-ce pozved-nout k o - sla - vě tvé.

2. Chci tebe více znát ...
3. Chci k tobě lásku mít ...
4. Jen tobě sloužit chci ...

OB, D HALELUJA ŠABALABA LABAM BAM ● 61

♩ = 132 G

Ref.: Ha-le-lu-ja ša-ba-la-ba labam bam, ha-le-lu-ja

ša-ba-la-ba labam bam, ha-le-lu-ja ša-ba-la-ba

labam bam. A - men, a - men.

1. Ježíš je Pán a já ho mám rád.
2. On za mě zemřel a z mrtvých vstal.
3. On je Král a přijde zas.