

O

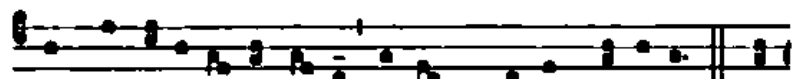
lux,



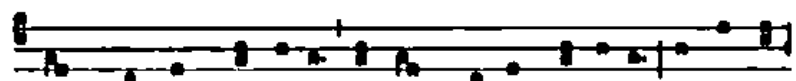
H.VIII

O

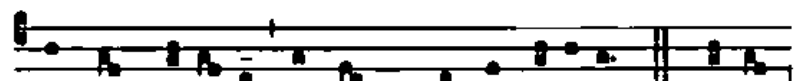
lux, be - á - ta Tri - ni - tas et princi - pá - lis Uni - tas,



iam sol recédit Igne - us: infúnde lumen córdibus. 2. Te



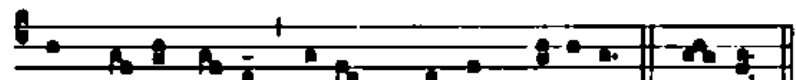
ma - ne laudum cármine, te deprecémur vésperē: te nostra



supplex gló - ri - a per cuncta laudet sácula. 3. Christum



rogámus et Patrem, Christi Patrísque Spí - ri - tum; unum pot -



ens per ómni - a, fo - ve precántes, Tri - ni - tas. A - men.

Tato úprava imituje rané organum.

Nejlepší uvedení do středověké hudby je

Emil Hradecký: Úvod do tonální harmonie, viz uloz.to

Doslovný překlad

- O Světlo, blažená Trojice |
a bytostná jednota!
Už zapadá slunce ohnivé. |
Vlej světlo srdcím.

- Tebe ráno chválíme písní |
Tebe prosíme večer.
Tebe [necht'] naše pokorná chvála |
po všechny věky oslavuje.

- Krista prosíme i Otce, |
Ducha Krista i Otce;
Jedno vládnoucí všim |
oblaž prosící, Trojice.
Amen.

226 • ZPÍVEJ



Zpí - vej! Br - zy už při - jde Pán! Zpí - vej!
Br - zy už při - jde Král! Zá - m - ní,
mo - dli se a mi - luj, mo - dli se a
služ, do ko - nce vy - tr - vej!

Stáhněte si leták do mobilu z adresy <http://hosana.klimes.us>

90a. Ó Bože, Světlo naše

J. Galuszka OP, M. Bodnár OP

Ó, Bo - že, svě - tlo na - še je dů - sto - jné tě chvá - lit, O -
Ó, Bo - že, svě - tlo na - še ce - lý ve - smír se ti kla - ní, O -
tce, Sy - na i Du - cha sva - té - ho.
tci, Sy - nu i Du - chu sva - té - mu.

88. Vzdej dík

Henry Smith

Vzdej dík Bo-hu, rád tě má, vzdej dík, při-dej pí-seň chval, vzdej
 dík, pro-to-že Je-žíš je tvůj Pán a Král. Král. Tak
 věř, když jsi sla-bý, sí-lu máš a už nou-zi ne-po-znáš, pro-to-že
 Pán Je-žíš byl dán za nás. Tak nás. Vzdej dík.

Stáhnete si leták do mobilu: <http://hosana.klimes.us>

184. Dej chléb, víno na oltář

Josef Kuba

Dej chléb, ví-no na ol-tář, dej své srd-ce na ol-tář,
 dej svůj ži-vot dar nej-vět-ší, dej mu i své bo-les-ti.

Má vaše tvář známý hlas? Naučte se noty a hrajte s námi!

59 • EJHLE HOSPODIN PŘIJDE

AD-

vstup

Ej-hle, Hospo-din při - jde a vši-chni sva-tí
 je-ho s ním; a bu-đe v den o - nen světlo vel-ké,
 a - lé- lu - ja. R: Ej - hle, Pán při-chá - zí,
 u - prav - te je-mu ces-tu. Ej-hle, Pán
 při-chá-zí, lás-ku ne-se nám.
 1. Přiná - ší světu mír, o - blo - ha
 zá - ťí ja - sem, vo - lá - ní
 Edim E A H7 E
 pro - ro - ků skutkem na - pl - nil.

2. Země se otvírá a nebe dává rosu, přichází Hospodin, zástup svatých s ním.
3. Archanděl Gabriel zvěstuje Panně zprávu, porodí Ježíše, který spasí svět.