

Z260 Tobě patří chvála

doprovod Jeroným Klimeš

♩ = 70 **Předehra**
Style 41 Chart Piano Bld; Pouze klavír

Piano

The piano introduction is in 4/4 time with a tempo of 70. It features a treble and bass clef. The treble clef part starts with a series of eighth notes: G4, A4, B4, C5, B4, A4, G4. The bass clef part starts with a series of eighth notes: G3, F3, E3, D3, C3, B2, A2. The piece is marked 'Style 41 Chart Piano Bld; Pouze klavír'.

5

Z

1. 2.

To - bě pa - tří

P

1. 2.

The vocal part (Z) begins at measure 5. It features a first ending (1.) and a second ending (2.). The lyrics 'To - bě pa - tří' are written under the notes. The piano accompaniment (P) features a first ending (1.) and a second ending (2.). The piano part includes various musical notations such as slurs, ties, and dynamic markings.

11 A

K

F2

Z

P

B

8

8

A

C#m/G#

A

C#m/G#

chvá - la, čest a slá - va. My zve -

15

K

F2

Z

P

B

dá - me svo - je dla - ně. My vo - lá - me: Ty jsi Pán! To - bě pa - tří lá - me: Ty jsi Pán! Vždyť ty jsi

E5/G 1. D5/F# E4 2. D5/F# E4/G#
 E5/G 1. Hm9/F# E4 2. Hm9/F# E4/G#

B

K
8

F2

Z
A2 (E4/A) E5/G# A4/F# E5 D D/H

P
8

B
8

Pán. Ty je - di-ný, ty jsi král. Ty jsi to-lik nád - her-ný. Ce-lý

A2 E5/G# E5 D D/H D/H

27 C

K

F2

Z

P

B

svět se ti klaní. Vždyť-ty jsi svět se ti klaní. Ne-boť tvé je krá-lov-ství, moc i slá-va na vě - ky. V tvém

K
8

F2

Z
D E/D A5/C# F#m
jmé - nu je sí - la. Ty jsi al - fa, o - me - ga. Ty jsi

P
8
D E/D A5/C# F#m

B
8

D

K
 St.
 F2
 Z
 P
 B

1.
 1.
 1.
 1.
 1.
 1.

D2
 D2/H
 Hm4
 E4

Je - žíš, ty jsi Pán, vlád - ce

8
 8
 8
 8
 8

K
 8

St.

F2

Z
 A4
 A4/F#
 müj. Ty jsi

P
 A4
 A4/F#
 8 5 D E

B
 8

45

K

St.

F2

Z

P

B

2.

mf

2.

2.

D2/H

E

A4

A

Pán, vlád - ce můj.

Hm4

E

A4

A

8

5

2.

8

Tobě patří chvála,
čest a sláva,
my zvedáme svoje dlaně,
my voláme: Ty jsi Pán

Vždyť ty jsi Pán,
ty jediný, ty jsi král,
ty jsi tolik nádherný,
celý svět se ti klaní.

Neboť tvé je království,
moc i sláva na věky,
v tvém jménu je síla,
ty jsi alfa, omega,
ty jsi Ježíš, ty jsi Pán, vládce můj. :!

49 **Dohra**

P

8

The image shows a musical score for a piece titled "Dohra" starting at measure 49. The score is written for piano (P) and consists of two staves: a treble clef staff and a bass clef staff. The key signature is three sharps (F#, C#, G#). The piece begins with a piano (p) dynamic marking. The melody in the treble staff features eighth-note runs and quarter notes, while the bass staff provides a harmonic accompaniment with chords and single notes. There are several dynamic markings, including accents (V) and a hairpin crescendo. The score concludes with a double bar line.

Předehra $\text{♩} = 70$ *návrh improvizace*

A

F

Zpěv

Tobě patří chvá-la, čest a slá-va. Myzve-

15

F

Z

E5/G D5/F# E4 D5/F#

dá-me svo-je dla-ně. My vo-lá-me: Ty jsi Pán! Tobě pa-tří lá-me: Ty jsi Pán!-

B

20

F

Z

E4/G# A2 (E4/A) E5/G# A4/F# E5 D

— Vždyť ty jsi Pán. Ty je - di ný, ty jsi král. — Ty jsi to-lik nád-her-ný. —

26

F

Z

D/H E4 E4 E4 E5

Celý svět se ti kla-ní. — Vždyť - ty jsi svět se ti kla-ní. Ne-bot'

31 **C**

F

Z

D5/F# E5/G# A5/C# F#5/A

tvé je krá - lov - ství, moc i slá - va na vě - ky. V tvém

35

F

Z

D E/D A5/C# F#m

jmé - nu je sí - la. Ty jsi al - fa, o - me - ga. Ty jsi

39 **D**

F

Z

D2 D2/H A4 A4/F#

Je - žíš, ty jsi Pán, vlád - ce můj. Ty jsi

45 **Dohra**

F

Z

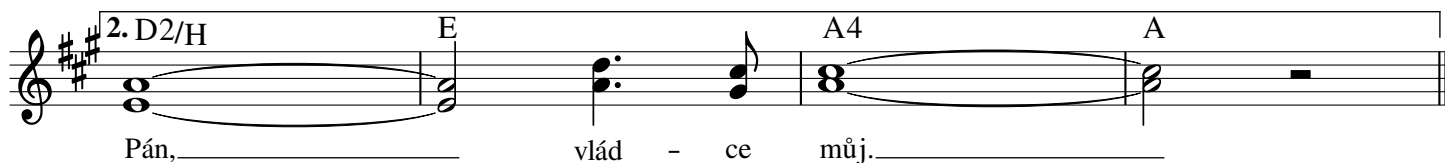
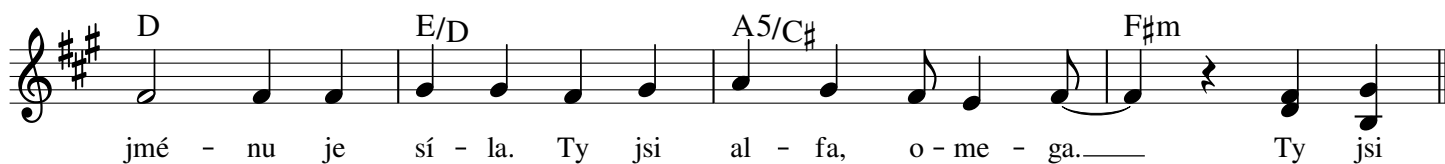
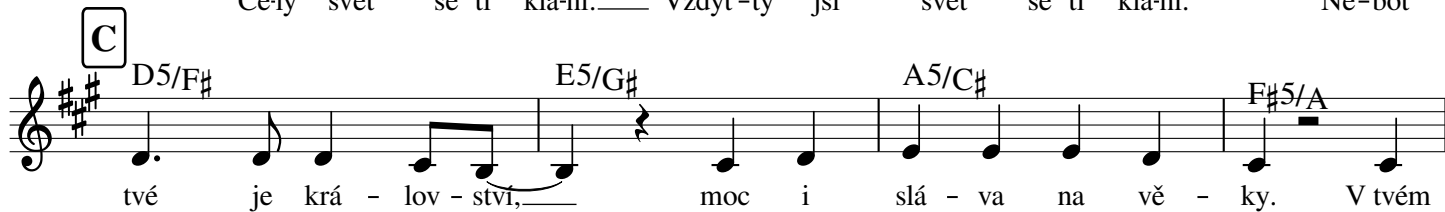
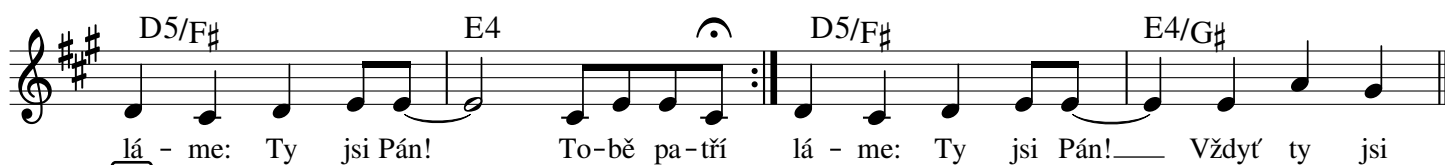
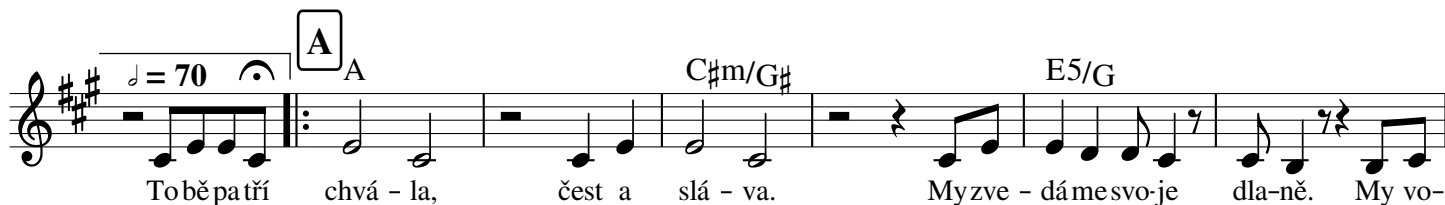
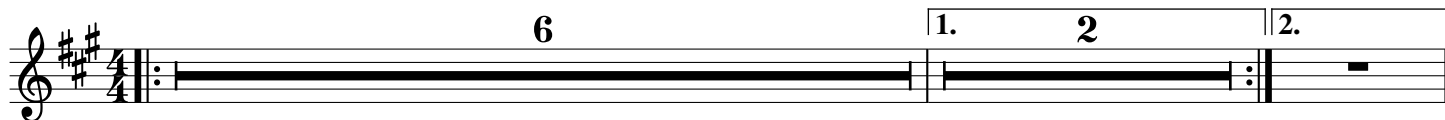
D2/H E A4 A

Pán, vlád - ce můj.

Tobě patří chvála,
čest a sláva,
my zvedáme svoje dlaně,
my voláme: Ty jsi Pán

Vždyť ty jsi Pán,
ty jediný, ty jsi král,
ty jsi tolik nádherný,
celý svět se ti klaní.

Neboť tvé je království,
moc i sláva na věky,
v tvém jménu je síla,
ty jsi alfa, omega,
!; ty jsi Ježíš, ty jsi Pán, vládce můj. !;



Tobě patří chvála,
čest a sláva,
my zvedáme svoje dlaně,
my voláme: Ty jsi Pán

Vždyť ty jsi Pán,
ty jediný, ty jsi král,
ty jsi tolik nádherný,
celý svět se ti klaní.

Neboť tvé je království,
moc i sláva na věky,
v tvém jménu je síla,
ty jsi alfa, omega,
: ty jsi Ježíš, ty jsi Pán, vládce můj. :|

Piano

Z260 Tobě patří chvála

doprovod Jeroným Klimeš

Předehra

$\text{♩} = 70$ Style 41 Chart Piano Bld; Pouze klavír

P

5

Z

1. 2.

To-bě pa-tří

P

11

A

C#m/G#

Z

chvá - la, čest a slá - va. My zve -

A C#m/G#

P

15

E5/G D5/F# E4

Z

dá - me svo - je dla - ně. My vo - lá - me: Ty jsi Pán! To-bě pa-tří

E5/G 1. Hm9/F# E4

P

19 **D5/F#** **E4/G#** **B** **A2 (E4/A)** **E5/G#** **A4/F#**

Z lá - me: Ty jsi Pán! — Vždyť ty jsi Pán. Ty je - di - ný, ty jsi král. — Ty jsi

P **2.Hm9/F#** **E4/G#** **A2** **E5/G#**

24 **E5** **D** **D/H** **1. E4** **E4**

Z to - lik nád - her - ný. — Celý svět se ti klaní. — Vždyť - ty jsi

P **E5** **D** **D/H** **D/H** **E4** **E4/D** **E4/G#**

29 **2. E4** **E5** **C** **D5/F#** **E5/G#** **A5/C#**

Z svět se ti klaní. Ne - boť tvé je krá - lov - ství, — moc i slá - va na vě -

P **E4** **E** **D5/F#** **E5/G#** **A5/C#**

34 **F#5/A** **D** **E/D** **A5/C#** **F#m**

Z ky. V tvém jmé - nu je sí - la. Ty jsi al - fa, o - me - ga. — Ty jsi

P **F#5/A** **D** **E/D** **A5/C#** **F#m**

39 **D₂** D2/H A4 A4/F#

Z Je - žíš, ty jsi Pán, vlád - ce můj. Ty jsi

P **D₂** **1. Hm4** E4 A4 A4/F# D E

45 **2. D2/H** E A4 A

Z Pán, vlád - ce můj.

P **2. Hm4** E A4 A

Tobě patří chvála,
čest a sláva,
my zvedáme svoje dlaně,
my voláme: Ty jsi Pán

Vždyť ty jsi Pán,
ty jediný, ty jsi král,
ty jsi tolik nádherný,
celý svět se ti klaní.

Neboť tvé je království,
moc i sláva na věky,
v tvém jménu je síla,
ty jsi alfa, omega,
!: ty jsi Ježíš, ty jsi Pán, vládce můj. :!

49 **Dohra**

P

53

P

Předehra

♩ = 70 6 1. 2. 2. A C#m/G#

Zpěv
Tobě patří chvá - la, čest a slá - va. Myzve-

B
8

15 E5/G D5/F# E4

Z
dá - me svo-je dla-ně. My vo - lá - me: Ty jsi Pán! To-bě pa-tří

B
8 1.

19 D5/F# E4/G# B A2 (E4/A) E5/G# A4/F#

Z
lá - me: Ty jsi Pán! — Vždyť ty jsi Pán. Ty je - di-ný, ty jsi král. — Ty jsi

B
8 2.

24 E5 D D/H 1. E4 E4 2. E4

Z
to lik nád-her-ný. — Celý svět se ti klaní. — Vždyť ty jsi svět se ti klaní.

B
8 1. 2.

30 E5 C D5/F# E5/G# A5/C# F#5/A D

Z Ne-boť tvé je krá-lov-ství, moc i slá-va na vě - ky. V tvém jmé - nu je

B 8

36 E/D A5/C# F#m

Z sí - la. Ty jsi al - fa, o - me - ga. Ty jsi

B 8

39 D D2 D2/H A4 A4/F#

Z Je-žíš, ty jsi Pán, vlád - ce můj. Ty jsi

B 8 1.

45 2.D2/H E A4 A Dohra 8

Z Pán, vlád - ce můj.

B 8 2. 8

Tobě patří chvála,
čest a sláva,
my zvedáme svoje dlaně,
my voláme: Ty jsi Pán

Vždyť ty jsi Pán,
ty jediný, ty jsi král,
ty jsi tolik nádherný,
celý svět se ti klaní.

Neboť tvé je království,
moc i sláva na věky,
v tvém jménu je síla,
ty jsi alfa, omega,
!: ty jsi Ježíš, ty jsi Pán, vládce můj. :!

♩ = 70

Kytara

Zpěv

Basa

6 1. 2. 2.

8

6 2

8

6 2

8

Předehra

Tobě patří **A** chvá - la, čes - ta a slá - va. Myzve-

A C#m/G#

15

K

Z

B

8

8

8

E5/G D5/F# E4

dá - me svo - je dla - ně. My vo - lá - me: Ty jsi Pán! To - bě pa - tří

19

K

Z

B

8

8

8

B

D5/F# E4/G# A2 (E4/A) E5/G# A4/F#

lá - me: Ty jsi Pán! Vždyť ty jsi Pán. Ty je - di ný, ty jsi král. Ty jsi

24

K

Z

B

8

8

8

1.

E5 D D/H E4 E4

to - lik nád - her - ný. Celý svět se ti kla - ní. Vždyť - ty jsi

29 C

K 8 E4 E5 D5/F# E5/G# A5/C#

Z svět se ti klaní. Ne-boť tvé je krá-lov-ství, moc i slá-va na vě -

B 8

34 D

K 8 F#5/A D E/D A5/C# F#m D2

Z ky. V tvém jmé - nu je sí - la. Ty jsi al - fa, o-me - ga. Ty jsi Je-žíš,

B 8

40

K 8 D2/H A4 A4/F#

Z ty jsi Pán, vlád - ce můj. Ty jsi

B 8

45 Dohra

K 8 D2/H E A4 A

Z Pán, vlád - ce můj.

B 8

Tobě patří chvála,
čest a sláva,
my zvedáme svoje dlaně,
my voláme: Ty jsi Pán

Vždyť ty jsi Pán,
ty jediný, ty jsi král,
ty jsi tolik nádherný,

Neboť tvé je království,
moc i sláva na věky,
v tvém jménu je síla,
ty jsi alfa, omega,

♩ = 70

Kytara

8

Předehra

Zpěv

Style 41 Chart Piano Bld; Pouze klavír

Piano

7

1. 2.

A

K

Z

A C#m/G#

To bě pa tří chvá - la, čest a slá - va. Myzve-

A C#m/G#

P

15

K

Z

P

E5/G D5/F# E4

E5/G Hm9/F# E4

dá-me svo-je dla-ně. My vo-lá-me: Ty jsi Pán! To-bě pa-tří

19

K

Z

P

D5/F# E4/G# A2 (E4/A) E5/G# A4/F#

Hm9/F# E4/G# A2 E5/G#

lá-me: Ty jsi Pán! Vždyť ty jsi Pán. Ty je-di-ný, ty jsi král. Ty jsi

B

24

K

Z

P

8

1.

E5 D D/H E4 E4

to-lik nád-her-ný. — Celý svět se ti klaní. — Vždyť-ty jsi

E5 D D/H D/H E4 E4/D E4/G#

29

K

Z

P

8

2.

C

E4 E5 D5/F# E5/G# A5/C#

svět se ti klaní. Ne-boť tvé je krá-lov-ství, — moc i slá-va na vě-

E4 E D5/F# E5/G# A5/C#

34

K

Z

P

F#5/A D E/D A5/C# F#m

ky. V tvém jmé - nu je sí - la. Ty jsi al - fa, o - me - ga. — Ty jsi

F#5/A D E/D A5/C# F#m

39

K

Z

P

D

D2 D2/H A4

Je - žíš, — ty jsi Pán, — vlád - ce můj. —

D2 Hm4 E4 A4

Dohra

44

2.

K

Z

P

A4/F# D E Hm4 E A4/F#

Ty jsi Pán, voláme: Ty jsi Pán, voláme: Ty jsi Pán, voláme: Ty jsi Ježíš, ty jsi Pán, vládce můj. :!

Pobě patří chvála, Vždyť ty jsi Nebo, tvé je království,
 čest a sláva, ty jsi jediný, ty jsi kralova na věky,
 my zvedáme svoje dlaně, ty jsi tak mocný, tvému je síla,
 Pán, voláme: Ty jsi Pán, voláme: Ty jsi Pán, voláme: Ty jsi Ježíš, ty jsi Pán, vládce můj. :!

50

K

Z

P

Z260 Tobě patří chvála

1. 2.

10 Tobě patří chvá-la, čest a slá-va. Myzve-

15 dá me svo je dla-ně. My vo - lá-me: Ty jsi Pán! Tobě patří

19 lá-me: Ty jsi Pán! Vždyť ty jsi Pán. Ty je - diný, ty jsi

23 král. Ty jsi to-lik nád - her-ný. Ce-lý

27 1. E4 E4 2. E4 E5 svět se ti klaní. Vždyť ty jsi svět se ti klaní. Neboť

31 D5/F# E5/G# A5/C# F#5/A tvé je krá-lov-ství, moc i slá-va na vě - ky. V tvém

35 D E/D A5/C# F#m jmé - nu je sí - la. Ty jsi al - fa, o-me - ga. Ty jsi

39 D2 D2/H A4 A4/F# Je-žíš, ty jsi Pán, vlád-ce můj. Ty jsi

45 2. D2/H E A4 A Pán, vlád - ce můj.

49 **Dohra** 8

Neboť tvé je království,
moc i sláva na věky,
v tvém jménu je síla,
ty jsi alfa, omega,
!: ty jsi Ježíš, ty jsi Pán, vládce můj. !:

Vždyť ty jsi Pán,
ty jediný, ty jsi král,
ty jsi tolik nádherný,
celý svět se ti klaní.

♩ = 70

Flétna2

Zpěv

Předehra

6 1. 2. 2. A

Tobě patří chvá-la, čes-t a slá-va. Myzve-

15

F2

Z

E5/G D5/F# E4

dá - me svo-je dla-ně. My vo - lá - me: Ty jsi Pán! To-bě pa-tří

19

F2

Z

D5/F# E4/G# A2 (E4/A) E5/G# A4/F#

lá - me: Ty jsi Pán! — Vždyť ty jsi Pán. Ty je - di-ný, ty jsi král. — Ty jsi

B

24

F2

Z

E5 D D/H 1. E4 E4

to-lik nád - her-ný. — Ce-lý svět se ti kla-ní. — Vždyť - ty jsi

1.

29

F2

Z

2. E4 E5 D5/F# E5/G# A5/C# F#5/A

svět se ti klaní. Neboť tvé je králov-ství, — moc i slá-va na vě - ky. V tvém

C

F2

Z

D E/D A5/C# F#m

jmé - nu je sí - la. Ty jsi al - fa, o - me - ga. — Ty jsi

39

F2

Z

D2 1D2/H A4 A4/F#

Je-žíš, — ty jsi Pán, — vlád - ce můj. — Ty jsi

45

F2

Z

2. 2.D2/H E A4 A

Pán, — vlád - ce můj. —

Dohra

Tobě patří chvála,
čest a sláva,
my zvedáme svoje dlaně,
my voláme: Ty jsi Pán

Vždyť ty jsi Pán,
ty jediný, ty jsi král,
ty jsi tolik nádherný,
celý svět se ti klaní.

Neboť tvé je království,
moc i sláva na věky,
v tvém jménu je síla,
ty jsi alfa, omega,
!: ty jsi Ježíš, ty jsi Pán, vládce m