

# Z110 Kříž - Láskou svou nás, Pane

ob, pů, žj  
doprovod Jeroným Klimeš

$\text{♩} = 160$

Fletna

Lás - kou svou nás, Pa - ne,  
kří - žem svým dál, Pa - ne,

Dm

Piano

Basa

To Coda

F

lás - - kou svou nás, Pa - ne,  
kří - - žem svým nás, Pa - ne,

G

P

B

5 8

F

lás - kou svou nás po - zve - dáš,  
 kří - žem svým zve - dáš kříž náš.

F C/E Dm G

P

B

9 8

F

Ve chví - lich ve chví - lich, ne - jis - tot, ne - jis - tot,  
 O - več - kám, O - več - kám ztra - ce - ným, ztra - ce - ným

Dm Dm C Dm A7 A F A7

P

B

13 <sup>8</sup>

F

člo - vě - ku,      člo - vě - ku,      na - bí - zíš,      na - bí - zíš,  
zá - chra - nu,      zá - chra - nu      při - ná - šíš,      při - ná - šíš,

F      F    C    F    D      D    C    D

P

B

17 <sup>8</sup>

F

je - di - ný,      je - di - ný,      pev - ný bod,      pev - ný bod,  
v blou - dě - ní,      v blou - dě - ní      kéž je jim,      kéž je jim

Gm      Gm    D    Gm    C7      C    F    C7

P

B

F

na ze - mi, na ze - mi tvůj kříž  
 ma - já - kem ma - já - kem tvůj kříž.

B♭ B♭m F/A G4 G

P

B

F

kří - žem svým zve - dáš kříž náš

F C/E Dm

P

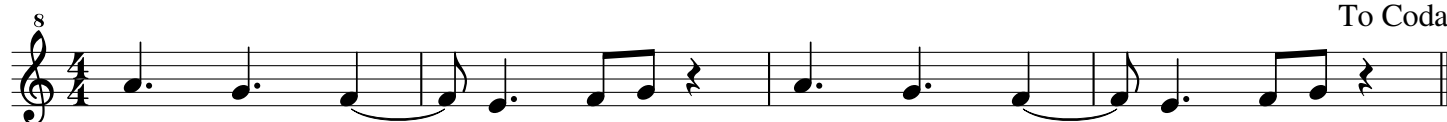
B

# Fletna\_Zpev Z110 Kříž - Láskou svou nás, Pane

ob, pů, žj  
doprovod Jeroným Klimeš

♩ = 160

To Coda



Lás - kou svou nás, Pa - ne, lás - kou svou nás, Pa - ne,  
kří - žem svým dál, Pa - ne, kří - žem svým nás, Pa - ne,



lás - kou svou nás po - zve - dáš,  
kří - žem svým zve - dáš kříž náš.



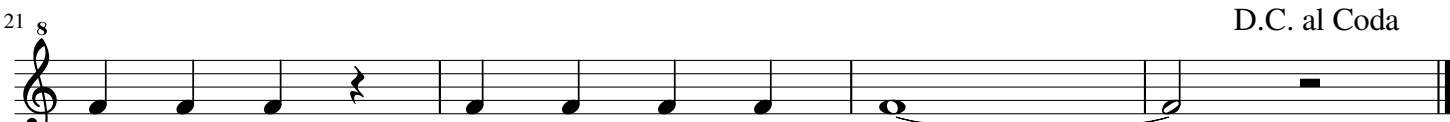
Ve chví - lich ve chví - lich, ne - jis - tot, ne - jis - tot,  
O - več - kám, O - več - kám ztra - ce - ným, ztra - ce - ným



člo - vě - ku, člo - vě - ku, na - bí - zíš, na - bí - zíš,  
zá - chra - nu, zá - chra - nu při - ná - šíš, při - ná - šíš,



je - di - ný, je - di - ný, pev - ný bod, pev - ný bod,  
v blou - dě - ní, v blou - dě - ní kéž je jim, kéž je jim



na ze - mi, na ze - mi tvůj kříž  
ma - já - kem ma - já - kem tvůj kříž.

D.C. al Coda



kří - žem svým zve - dáš kříž náš

Piano

# Z110 Kříž - Láskou svou nás, Pane

ob, pů, žj  
doprovod Jeroným Klimeš

$\text{♩} = 160$   
Dm

G To Coda

5 F C/E Dm G

9 Dm Dm C Dm A7 A F A7 F F C F

15 D D C D Gm Gm D Gm C7 C F C7

21 B $\flat$  B $\flat$ m F/A G $\flat$ .C. alCoda  $\emptyset$ F

26

C/E

Dm

Musical score for piano, measures 26-28. The score is written in treble and bass clefs. Measure 26 features a C/E chord in the treble and a bass line with notes C, E, G, and C. Measure 27 features a Dm chord in the treble and a bass line with notes D, F, A, and D. Measure 28 features a Dm chord in the treble and a bass line with notes D, F, A, and D. The score ends with a double bar line.

Basa

## Z110 Kříž - Láskou svou nás, Pane

ob, pů, žj  
doprovod Jeroným Klimeš

8  $\text{♩} = 160$  To Coda

Fletna

lás - kou svou nás, Pa-ne, lás - kou svou nás, Pa-ne,  
kří - žem svým dál, Pa-ne, kří - žem svým nás, Pa-ne,

Basa

5 8

F

lás - kou svou nás po - zve - dáš,  
kří - žem svým zve - dáš kříž náš.

B

9 8

F

Ve chví-lích ve chví - lích, ne - jis - tot, ne - jis - tot, člo - vě - ku, člo - vě - ku,  
O - več - kám, O - več - kám ztra - ce - ným, ztra - ce - ným zá - chra - nu, zá - chra - nu

B

15 8

F

na - bí - zíš, na - bí - zíš, je - di - ný, je - di - ný, pev - ný bod, pev - ný bod,  
při - ná - šíš, při - ná - šíš, v blou - dě - ní, v blou - dě - ní kéž je jim, kéž je jim

B

21 8 D.C. al Coda  $\text{⦿}$

F

na ze - mi, na ze - mi tvůj kříž kří - žem svým zve - dáš kříž náš  
ma - já - kem ma - já - kem tvůj kříž.

B