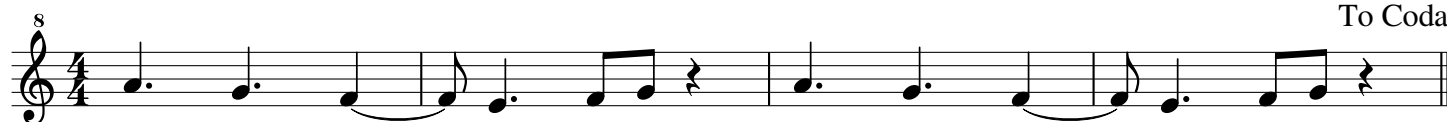


# Fletna\_Zpev Z110 Kříž - Láskou svou nás, Pane

ob, pů, žj  
doprovod Jeroným Klimeš

♩ = 160

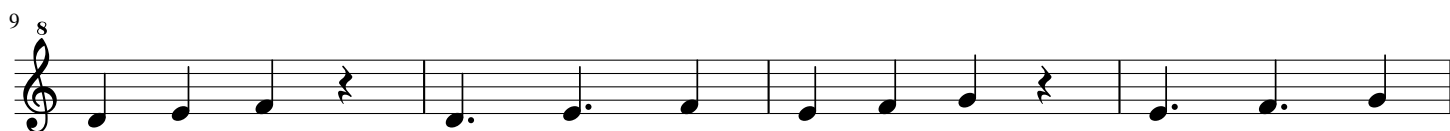
To Coda



Lás - kou svou nás, Pa - ne, lás - kou svou nás, Pa - ne,  
kří - žem svým dál, Pa - ne, kří - žem svým nás, Pa - ne,



lás - kou svou nás po - zve - dáš,  
kří - žem svým zve - dáš kříž náš.



Ve chví - lich ve chví - lich, ne - jis - tot, ne - jis - tot,  
O - več - kám, O - več - kám ztra - ce - ným, ztra - ce - ným



člo - vě - ku, člo - vě - ku, na - bí - zíš, na - bí - zíš,  
zá - chra - nu, zá - chra - nu při - ná - šíš, při - ná - šíš,



je - di - ný, je - di - ný, pev - ný bod, pev - ný bod,  
v blou - dě - ní, v blou - dě - ní kéž je jim, kéž je jim



D.C. al Coda

na ze - mi, na ze - mi tvůj kříž  
ma - já - kem ma - já - kem tvůj kříž.



kří - žem svým zve - dáš kříž náš