

# Hatišma koli rechoki šeli

זמר נוגה - התשמע קולי

Shmulik Kraus, Josie Katz  
<https://youtu.be/oTSkKhJshnI>  
doprovod Jeroným Klimeš  
česká slova Michaela Klimešová

$\text{♩} = 110$

Piano

Basa

5 **3x PFO**

O

F

Z

C G F E

Slyš Bo - že hlas můj, \_\_\_\_\_ když k to - bě vo - lá.  
V du - ši práz - dno mám, \_\_\_\_\_ cí - tím se tak sám.  
Mou drost od - vě - ká, \_\_\_\_\_ duch tvůj mě vo - lá,

P

B

9

O

F

Z

P

B

C G F E

Slyš Bo-že hlas můj, — když te-be hle - dá.  
 Stá-le na - lé - hám, — te - be od - mí - tám.  
 jen tvé krá - lov-ství pro mě kříd - la má.

13

**R:**

O

F

Z

P

B

C F/A G/H C

Kři-žo-vat - kou cest sple - ti - tou mě veď  
 Svo-je přá - ní mám, a - le ty víš sám,  
 co na srd - ci mám do tvých ru - kou dám,

F

E

Z

ne znám ces-tu svou, \_\_\_\_\_ bloudím pus - ti - nou.  
 ku - dy pů-jdu dál, \_\_\_\_\_ ce - stu svou hle - dám...  
 se - be o - de - vzdám, \_\_\_\_\_ roz-hod - ni ty sám.

P

B

F

Závěr

P

B

Z

C G F E

Slyš Bo - že hlas můj, \_\_\_\_\_ kdyžk to - bě vo - lá...

P

B

# Zpev

## Hatišma koli rechoki šeli

זמר נוגה - התשמע קולי

Shmulik Kraus, Josie Katz  
<https://youtu.be/oTskKhJshnI>  
 doprovod Jeroným Klimeš  
 česká slova Michaela Klimešová

♩ = 110 C

G

A♭m

Am

Em



3x PFO



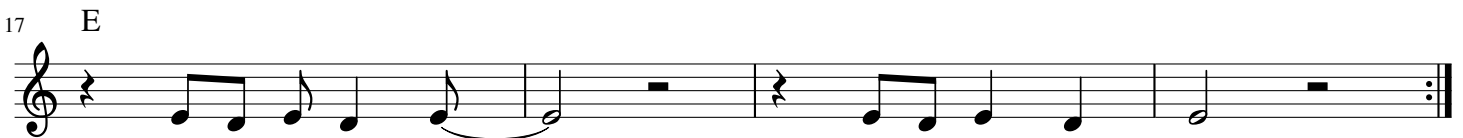
Slyš Bo - že hlas můj, \_\_\_\_\_ když k to - bě vo - lá. Slyš Bo - že hlas můj, -  
 V du - ši práz - dno mám, \_\_\_\_\_ cí - tím se tak sám. Stá - le na - lé - hám, -  
 Mou drost od - vě - ká, \_\_\_\_\_ duch tvůj mě vo - lá, jen tvé krá - lov - ství



když te - be hle - dá.  
 te - be od - mí - tám.  
 pro mě kříd - la má.

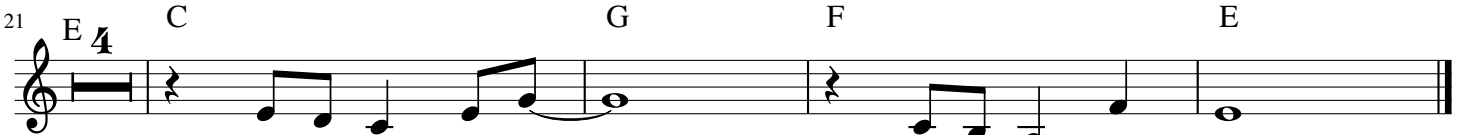


Kři - žo - vat - kou cest sple - ti - tou mě veď  
 Svo - je prá - ní mám, a - le ty víš sám,  
 co na srd - ci mám do tvých ru - kou dám,



ne - znám ces - tu svou, \_\_\_\_\_ blou - dím pus - ti - nou.  
 ku - dy pů - jdu dál, \_\_\_\_\_ ce - stu svou hle - dám...  
 se - be o - de - vzdám, \_\_\_\_\_ roz - hod - ni ty sám.

Závěr



Slyš Bo - že hlas můj, \_\_\_\_\_ když k to - bě vo - lá...

## Fletna

## Hatišma koli rechoki šeli

זמר נוגה - התשמע קולי

Shmulik Kraus, Josie Katz  
<https://youtu.be/oTSkKhJshnI>  
doprovod Jeroným Klimeš  
česká slova Michaela Klimešová

♩ = 110

3x PFO

Oboe

Flöte

Zpěv

C G A♭ Am Em C G

Slyš Bo - že hlas můj, \_\_\_\_\_  
V du - ši práz - dno mám, \_\_\_\_\_  
Mou - drost od - vě - ká, \_\_\_\_\_

7

O

F

Z

F E C G F

když k to-bě vo - lá. Slyš Bo-že hlas můj, \_\_\_\_\_ když te-be hle -  
cí - tím se tak sám. Stá-le na - lé - hám, \_\_\_\_\_ te - be od - mí -  
duch tvůj mě vo - lá, jen své krá - lov-ství pro mě kříd - la

12

R:

O

F

Z

E C F/A G/H C

dá. Kři-žo-vat - kou cest sple - ti - tou mě ved'  
tám. Svo-je přá - ní mám, a - le ty víš sám,  
má. co na srd - ci mám do tvých ru - kou dám,

17

F

E

Z

ne znám ces - tu svou, \_\_\_\_\_  
 ku - dy pů - jdu dál, \_\_\_\_\_  
 se - be o - de - vzdám, \_\_\_\_\_

blou dím pus - ti - nou.  
 ce - stu svou hle - dám...  
 roz - hod - ni ty sám.

21

**Závěr**

F

25

C

G

F

E

Z

Slyš Bo - že hlas můj, \_\_\_\_\_

když k to - bě vo - lá...

## Basa

## Hatišma koli rechoki šeli

♩ = 110

זמר נוגה - התשמע קולי

Shmulik Kraus, Josie Katz  
<https://youtu.be/oTSkKhJshnI>  
doprovod Jeroným Klimeš  
česká slova Michaela Klimešová

Basa

5 C **3x PFO** G F E

Z

Slyš Bo - že hlas můj, \_\_\_\_\_ když k to - bě vo - lá.  
V du - ši práz - dno mám, \_\_\_\_\_ cí - tím se tak sám.  
Mou drost od - vě - ká, \_\_\_\_\_ duch tvůj mě vo - lá,

B

9 C G F E C **R:**

Z

Slyš Bo - že hlas můj, \_\_\_\_\_ když te - be hle - dá. Kři - žo - vat - kou  
Stá - le na - lé - hám, \_\_\_\_\_ te - be od - mí - tám. Svo - je přá - ní  
jen tvé krá - lov - ství pro mě kříd - la má. co na srd - ci

B

14 F/A G/H C E

Z

cest sple - ti - tou mě veď ne znám ces - tu svou, \_\_\_\_\_  
mám, a - le ty víš sám, ku - dy pů - jdu dál, \_\_\_\_\_  
mám do tvých ru - kou dám, se - be o - de - vzdám, \_\_\_\_\_

B

19 E **Závěr**

Z

bloudím pus - ti - nou.  
ce - stu svou hle - dám...  
roz - hod - ni ty sám.

B

25 C G F E

Z

Slyš Bo - že hlas můj, \_\_\_\_\_ když k to - bě vo - lá...

B

## Piano

## Hatišma koli rechoki šeli

זמר נוגה - התשמע קולי

Shmulik Kraus, Josie Katz  
<https://youtu.be/oTSkKhJshnI>  
 doprovod Jeroným Klimeš  
 česká slova Michaela Klimešová

♩ = 110

Piano

Basa

5 **3x PFO**

O

F

C G F E

Z

Slyš Bo - že hlas můj, \_\_\_\_\_ když k to - bě vo - lá.  
 V du - ši práz - dno mám, \_\_\_\_\_ cí - tím se tak sám.  
 Mou drost od - vě - ká, \_\_\_\_\_ duch tvůj mě vo - lá,

P

B



O

F

C G F E

Z

Slyš Bo-že hlas můj, — když te-be hle - dá.  
 Stá-le na - lé - hám, — te-be od - mí - tám.  
 jen tvé krá - lov-ství pro mě kříd - la má.

P

B

R:

O

F

C F/A G/H C

Z

Kři-žo-vat - kou cest sple - ti - tou mě veď  
 Svo-je přá - ní mám, a - le ty víš sám,  
 co na srd - ci mám do tvých ru - kou dám,

P

B

F

E

Z

ne znám ces-tu svou, \_\_\_\_\_  
 ku-dy pů-jdu dál, \_\_\_\_\_  
 se-be o-de - vzdám, \_\_\_\_\_

bloudím pus - ti - nou.  
 ce-stu svou hle - dám...  
 roz-hod-ni ty sám.

P

B

## Závěr

F

P

B

C G F E

Z

Slyš Bo - že hlas můj, \_\_\_\_\_  
 když k to-bě vo - lá...

P

B

## זמר נוגה - התשמע קולי

♩ = 110

Oboe

Flöte

3x PFO

C G A<sup>b</sup>m Am Em C G F E

Zpěv

Slyš Bo - že hlas můj, \_\_\_\_\_ když k to - bě vo - lá.  
V du - ši práz - dno mám, \_\_\_\_\_ cí - tím se tak sám.  
Mou drost od - vě - ká, \_\_\_\_\_ duch tvůj mě vo - lá,

O

F

C G F E

Z

Slyš Bo - že hlas můj, \_\_\_\_\_ když te - be hle - dá.  
Stá - le na - lé - hám, \_\_\_\_\_ te - be od - mí - tám.  
jen tvé krá - lov - ství pro mě kříd - la má.

13 **R:**

O

F

C F/A G/H C

Z

Kři - žo - vat - kou cest sple - ti - tou mě ved'  
Svo - je přá - ní mám, a - le ty víš sám,  
co na srd - ci mám do tvých ru - kou dám,

17

F

E

Z

ne - znám ces - tu svou, \_\_\_\_\_ bloudím pus - ti - nou.  
ku - dy pů - jdu dál, \_\_\_\_\_ ce - stu svou hle - dám...  
se - be o - de - vzdám, \_\_\_\_\_ roz - hod - ni ty sám.

21 **Závěr**

F

E C G F E

Z

Slyš Bo - že hlas můj, \_\_\_\_\_ když k to - bě vo - lá...

# Hatišma koli rechoki šeli

זמר נוגה - התשמע קולי

Shmulik Kraus, Josie Katz

<https://youtu.be/oTskKhJshnI>

doprovod Jeroným Klimeš

česká slova Michaela Klimešová

C ♩ = 110 G A♭m Am Em

5 C G F E

Slyš Bo - že hlas můj, — když k to - bě vo - lá.  
V du - ši práz-dno mám, — cí - tím se tak sám.  
Moudrost od - vě - ká, — duch tvůj mě vo - lá,

9 C G F E

Slyš Bo - že hlas můj, — když te - be hle - dá.  
Stá - le na - lé - hám, — te - be od - mí - tám.  
jen tvé krá - lov - ství pro mě kříd - la má.

13 C F/A G/H C

**R:** Kři - žo - vat - kou cest sple - ti - tou mě veď  
Svo - je přá - ní mám, a - le ty víš sám,  
co na srd - ci mám do tvých ru - kou dám,

17 E

ne - znám ces - tu svou, — bloudím pus - ti - nou.  
ku - dy pů - jdudál, — ce - stu svou hle - dám...  
se - be o - de - vzdám, — roz - hod - ni ty sám.

21 E 4 C G F E

**Závěr** Slyš Bože hlas můj, — když k to - bě vo - lá...