

Haleluja volá Pán

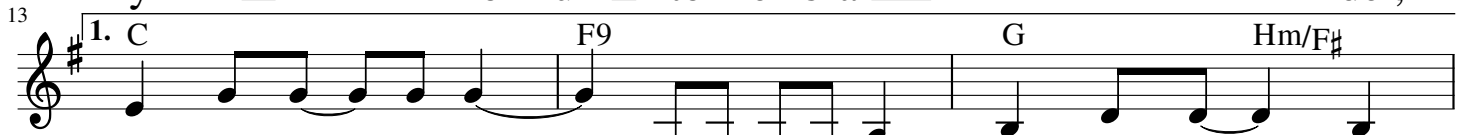


Verse

Ha-le - lu - ja__ vo - lá Pán.__ Ha - le -
lé_ na__ Pe_tr, Jan__ před jes -



lu - ja__ teď ne__ se me vám__ Za - čal
ky - ní__ ro - zum__ to ne - bral__ An - děl,



čas povzkří - še ní. Di - ví - te se proč jsmednes bez



sta - rostí? S námi ce - lý svět__ zpívá ha - le - lu - ja Magda



ká - men__ a prázd - ný hrob hlá - sá__



ra - dost__ z je - ho ví - těz - ství__ ha - le - lu - ja__



Refren A - ni Pi - lát, a - ni Ji dáš, a ni
Žralok zu - by má jak no - že aztěch



vel - ký He - ro - des ne - do - ká - zal, a to
zu - bū či - ší strach. Má však smů - lu, dnes mu



ví se, zas - ta - vit to halelu - ja__ Žralok
sklap - lo, dneska zní tu halelu - ja__

45 Ha - le - lu - ja vo - lá Pán. Ha - le - lu - já
lé na Pe tr, Jan před jes - ky - ní

51 ted ne se me vám Za - čal čas povzkří - še ní.
ro - zum to ne - bral An - děl,

55 Di - ví - te se proč jsmednes bez sta - ros - tí? S námi

58 ce - lý svět zpívá ha - le - lu - ja Mag - da ká - men

63 a prázd - ný hrob hlá - sá ra - dost z jeho ví - těz - ství

67 ha - le - lu - ja