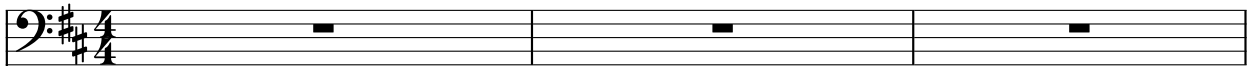


X988 O stavbě světa

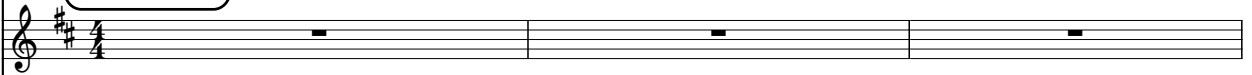
Nezmaři

Nezmaři
doprovod Jeroným Klimeš

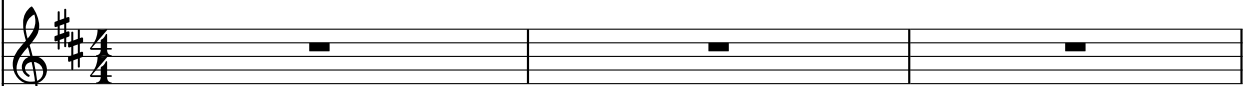
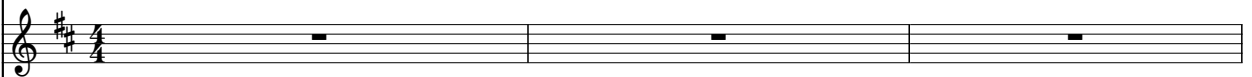
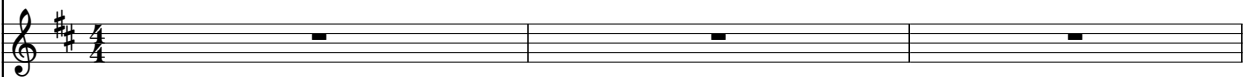
TromboneC



Předehra



Zpěv



P2

G E/G# D H/D# E9 A67

Basa

Bicí

Fine

Tc



Opěrné noty pro improvizaci

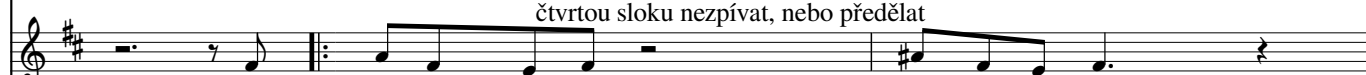


2. Když No - e vi - děl, že se ka - bo - ní



3. Tak bě - žel čas a vý - voj šel dál

Z



4. Sám dá - bel se smál, ví a - si svý,

D

F#7

Možní hrát jako velkou triolu na půlku



1. Hos - po - din sta - vi - tel na - kres - lil kruh,

2. Když Noe vi - děl, že se ka - bo - ní,

3. Tak bě - žel čas a vý - voj šel dál,

4. Sám dá - bel se smál, ví a - si svý,

5. Do E - gyp - ta te - sař spěš - ně u - jel

D A

D

F#7

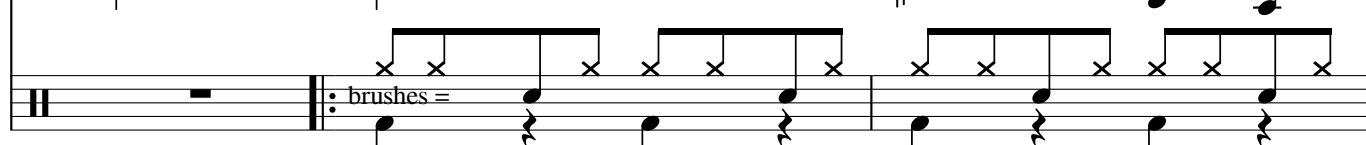
P2



B



Bc



Schuffle - tečkovaný rytmus, košťátka - kolečka

Tc

Z

Hm F#7 triola

do - le buď vo - da, no a nad ní vzduch,
 pár ze - ber se - hnal a pár pa - ko - ní, a -
 a Ša - la - moun král ze - mi spra - vo - val, a
 ně - kdo má ko - neč - ný ře - še - ní,
 před He - ro - dem klu - ka u - chrá - nit chtěl. Kluk

Hm F#7

P2

B

Bc

Tc

Z

G E7 D triola H7

for - tel měl a k to - mu pí - li i fór, —
 při - te - sal trá - my, pak vy - stu - žil kýl, —
 vou - sy si po - hla - dil, řekl: Po - ví - dám, —
 máš - li dost ku - rá - že, mů - žeš jít blíž, —
 byst - rý byl a na víc u - čil se rád, —

G E7 D/A H7

P2

B

Bc

Refrén

Tc

Z

E7 A9 A7

triola

"glo - ry ha - le - lu - ja" - za - pěl an - děl - skej chór. Vzal
 klid - ně moh - lo teh - dy pr - šet o pár let dyl.
 ne - vá - hej - te hned teď ta - dy po - stav - te chrám!
 ne - vin - né - mu sta - ví kříž, sta - ví kříž.
 zbo - ře - ný chrám za tři dny on o - pra - vil sám. A

P2

5 E7 A9 A7 A

B

Bc

Tc

Z

D F#7 Hm

hře-bí-ků pár a trá - mů, hře-bí-ků pár a

bez hře-bí-ků a trá - mů, a bez hře-bí-ků a

P2

B

Bc

Detailed description of the musical score: The score is for page 13 and is in the key of D major (two sharps). It features five staves. The top staff (Tc) is for Tenor C, with a bass clef and a melodic line. The second and third staves (Z) are for Voice Z, with treble clefs and rests. The fourth staff (P2) is for Piano, with a treble clef and lyrics: "hře-bí-ků pár a trá - mů, hře-bí-ků pár a" and "bez hře-bí-ků a trá - mů, a bez hře-bí-ků a". Chord symbols D, F#7, and Hm are placed above the staff. The fifth staff (B) is for Bass, with a bass clef and a melodic line. The bottom staff (Bc) is for Percussion, with a drum set icon and a rhythmic pattern of eighth notes with 'x' marks above them. The piano part includes fingering numbers (3, 5, 3, 5, 4, 4, 5) and articulation marks.

Tc

Z

F#7 G E7/G# D/A triola H7

trá - mů, (a) ví - te už, jak pří - běh za - čí - ná,

trá - mů, a ví - me už, že ten chrám to jsme my,

P2

B

Bc

Detailed description of the musical score: The score is for page 16 and is in the key of D major (two sharps). It features five staves. The top staff (Tc) is a tenor clef with a treble clef, containing a vocal line with notes and rests. The second staff (Z) is a soprano clef with a treble clef, containing a vocal line with rests. The third staff (P2) is a vocal line with lyrics in Czech: 'trá - mů, (a) ví - te už, jak pří - běh za - čí - ná,'. Above this staff are guitar chords: F#7, G, E7/G#, D/A triola, and H7. The fourth staff (P2) is a grand staff (treble and bass clefs) with piano accompaniment, including fingerings (5, 4, 1, 2, 5, 4, 5, 2) and dynamics. The fifth staff (B) is a bass clef with piano accompaniment. The sixth staff (Bc) is a drum set notation with a double bar and snare drum symbols.

Tc

Z

E7 A9 A7

kaž - dej to kdy - si če - tl v dě - ji - nách.

E7 A9 A7

5

když ted jsme s Je - ží - šem na - lo - dě - ni.

B

Bc

Detailed description of the musical score: The score is for page 19 of a piece in G major (one sharp) and 4/4 time. It features several parts: Tc (Tenor), Z (Soprano), P2 (Piano), B (Bass), and Bc (Bass guitar). The vocal lines (Tc, Z, P2) contain lyrics in Czech. The instrumental lines (B, Bc) provide accompaniment. The score is marked 'D.C. al Fine' and ends with a double bar line and repeat dots. The lyrics are: 'kaž - dej to kdy - si če - tl v dě - ji - nách. když ted jsme s Je - ží - šem na - lo - dě - ni.'

Předehra

4/4

Zpěv

Basa

4

Fine

Z

B

2. Když No - e vi - děl, že se ka - bo - ní

3. Tak bě - žel čas a vý - voj šel dál

4. Sám dá - bel se smál, ví a - si svý,
čtvrtou sloku nezpívat, nebo předělat F#7 3 Možní hrát jako velkou trio

1. Hos - po - din sta - vi - tel na - kres - lil kruh,
2. Když Noe vi - děl, že se ka - bo - ní,
3. Tak bě - žel čas a vý - voj šel dál,
4. Sám dá - bel se smál, ví a - si svý,
5. Do E - gyp - ta te - sař spěš - ně u - jel

7

Hm F#7 triola

do - le buď vo - da, no a nad ní vzduch,
 pár ze - ber se - hnal a pár pa - ko - ní, a -
 a Ša - la - moun král ze - mi spra - vo - val, a
 ně - kdo má ko - neč - ný ře - še - ní,
 před He - ro - dem klu - ka u - chrá - nit chtěl. Kluk

B

9

G E7 D 3 H7 triola

for - tel měl a k to - mu pí - li i fór,
 při - te - sal trá - my, pak vy - stu - žil kýl,
 vou - sy si po - hla - dil, řekl: Po - ví - dám,
 máš - li dost ku - rá - že, mů - žeš jít blíž,
 byst - rý byl a na víc u - čil se rád,

B

11

Z

E7 A9 3 A7 triola

"glo - ry ha - le - lu - ja" - za - pěl an - děl-skej chór. Vzal
 klid - ně moh - lo teh - dy pr - šet o pár let dýl.
 ne - vá - hej - te hned teď ta - dy po - stav - te chrám!
 ne - vin - né - mu sta - ví kříž, sta - ví kříž.
 zbo - ře - ný chrám za tři dny on o - pra - vil sám. A

B

13

Z

D F#7 Hm F#7

hře-bí-kůpár a trá - mů, hře-bí-kůpár a trá - mů, (a)
 bezhře-bí-ků a trá - mů, a bezhře-bí-ků a trá - mů, a

B

G E7/G# triola D/A H7 E7 A9 A7
 ví-te už, jak pří - běh za - čí - ná, kaž-dej to kdy-si če - tl v dě-ji-nách.
 ví-me už, že ten chrám to jsme my, když ted jsmes Je-ží-šem na - lo - dě - ni.

X988 O stavbě světa

Nezmaři

Nezmaři

doprovod Jeroným Klimeš

P2

Předehra G E/G# D H/D# E9 A67

The piano introduction consists of six measures in 4/4 time. The first measure is a whole rest. The second measure has a G chord. The third measure has an E/G# chord. The fourth measure has a D chord. The fifth measure has an H/D# chord. The sixth measure has an E9 chord. The seventh measure has an A67 chord. The eighth measure is a whole rest.

4 Fine

Z

2. Když No - e vi - děl, že se ka - bo - ní

3. Tak bě - žel čas a vý - voj šel dál

4. Sám dá - bel se smál, ví a - si svý,
čtvrtou sloku nezpívat, nebo předělat F#7 3 Možní hrát jako velkou t

1. Hos - po - din sta - vi - tel na - kres - lil kruh,
2. Když Noe vi - děl, že se ka - bo - ní,
3. Tak bě - žel čas a vý - voj šel dál,
4. Sám dá - bel se smál, ví a - si svý,
5. Do E - gyp - ta te - sař spěš - ně u - jel F#7

P2

D A D

The vocal part (Z) consists of five lines of music. The first line is a whole rest. The second line has a whole rest. The third line has a whole rest. The fourth line has a whole rest. The fifth line has a whole rest. The piano part (P2) consists of five lines of music. The first line has a D chord. The second line has an A chord. The third line has a D chord. The fourth line has a D chord. The fifth line has a D chord.

7 Hm F#7 triola

do - le bud' vo - da, no a nad ní vzduch,
 pár ze - ber se - hnal a pár pa - ko - ní, a -
 a Ša - la - moun král ze - mi spra - vo - val, a
 ně - kdo má ko - neč - ný — ře - še - ní,
 před He - ro - dem klu - ka u - chrá - nit chtěl. Kluk

Hm F#7

P2

9 G E7 D 3 H7 triola

for - tel měl a k to - mu pí - li i fór, —
 při - te - sal trá - my, pak vy - stu - žil kыл, —
 vou - sy si po - hla - dil, řekl: Po - ví - dám, —
 máš - li dost ku - rá - že, mů - žeš jít blíž, —
 byst - rý byl a na víc u - čil se rád, —

G E7 D/A H7

P2

11 E7 A9 3 A7 Refrén

"glo - ry ha - le - lu - ja" - za - pěl an - děl - skej chór. Vzal
 klid - ně moh - lo teh - dy pr - šet o pár let dyl.
 ne - vá - hej - te hned teď ta - dy po - stav - te chrám!
 ne - vin - né - mu sta - ví kříž, — sta - ví — kříž.
 zbo - ře - ný chrám za tři dny on o - pra - vil sám. A

E7 A9 A7

P2

13 D F#7 Hm F#7

hře-bí-ků pár a trá - mů, hře-bí-ků pár a trá - mů, (a)

bez hře-bí-ků a trá - mů, a bez hře-bí-ků a trá - mů, a

P2

17 G E7/G# D/A H7

ví - te už, jak pří - běh za - čí - ná,

ví - me už, že ten chrám to jsme my,

P2

19 E7 A9 A7 D.C. al Fine

kaž - dej to kdy - si če - tl v dě - ji - nách.

když teď jsme s Je - ží - šem na - lo - dě - ni.

P2

X988 O stavbě světa

Nezmaři

Předehra

Fine

4

2. Když No - e vi - děl, že se ka - bo - ní

3. Tak bě - žel čas a vý - voj šel dál

4. Sám dá - bel se smál, ví a - si svý,
D F#7 3 Možní hrát jako velkou triolu

1. Hos - po - din sta - vi - tel na - kres - lil kruh,
2. Když Noe vi - děl, že se ka - bo - ní,
3. Tak bě - žel čas a vý - voj šel dál,
4. Sám dá - bel se smál, ví a - si svý,
5. Do E - gyp - ta te - sař spěš - ně u - jel

7

Hm

triola

F#7

do - le buď vo - da, no a nad ní vzduch,
pár ze - ber se - hnal a pár pa - ko - ní, a -
a Ša - la - mounkrál ze - mi spra - vo - val, a
ně - kdo má ko - neč - ný - ře - še - ní,
před He - ro - dem klu - ka u - chrá - nit chtěl. Kluk

9

G

E7

triola

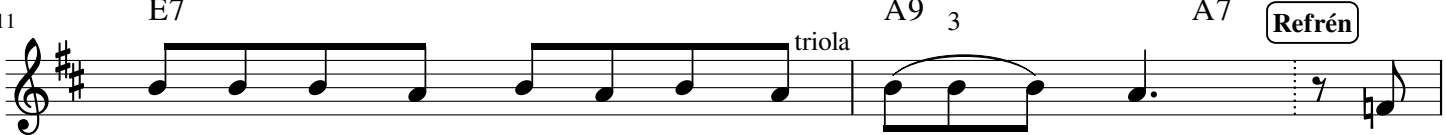
D

3

H7


for - tel měl a k to - mu pí - li i fór,
při - te - sal trá - my, pak vy - stu - žil kýl,
vou - sy si po - hla - dil, řekl: Po - ví - dám,
máš - li dost ku - rá - že, mů - žeš jít blíž,
byst - rý byl a na víc u - čil se rád,

11 E7 A9 3 A7 **Refrén**



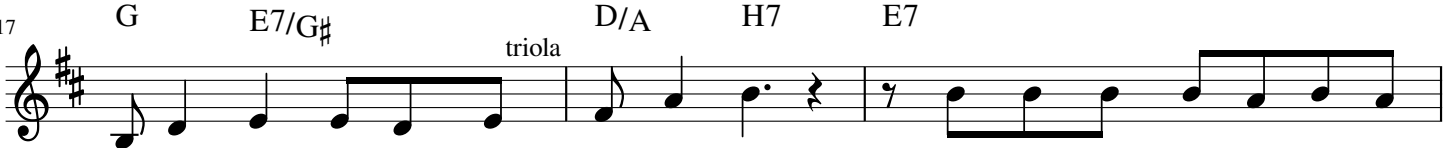
"glo - ry ha - le - lu - ja"-za - pěl an-děl-skej chór. **Vzal**
 klid - ně moh - lo teh - dy pr - šet o pár let dyl.
 ne - vá - hej - te hned teď ta - dy postav - te chrám!
 ne - vin - né - mu sta - ví kříž, sta - ví kříž.
 zbo - ře - ný chrám za tři dny on o - pra - vil sám. **A**

13 D F#7 Hm F#7



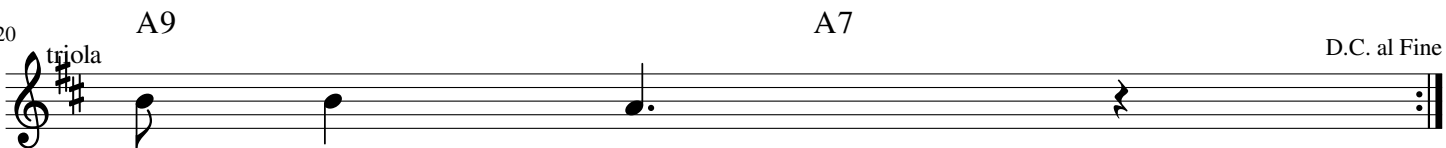
hře - bí - ků pár a trá - mů, hře - bí - ků pár a trá - mů, (a)
 bezhře - bí - ků a trá - mů, a bezhře - bí - ků a trá - mů, a

17 G E7/G# triola D/A H7 E7



ví - te už, jak pří - běh za - čí - ná, kaž - dej to kdy - si če - tl
 ví - me už, že ten chrám to jsmemy, když teď jsmes Je - ží - šem na -

20 A9 A7 D.C. al Fine



v dě - ji - nách.
 lo - dě - ni.

X988 O stavbě světa

Nezmaři



2. Když No - e vi - děl, že se ka - bo - ní



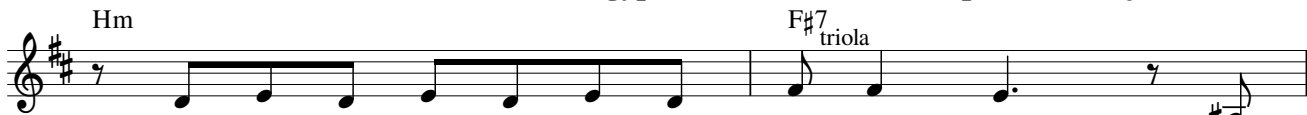
3. Tak bě - žel čas a vý - voj šel dál



4. Sám dá - bel se smál, ví a - si svý,
D F#7 3



1. Hos - po - din sta - vi - tel na - kres - lil kruh,
2. Když Noe vi - děl, že se ka - bo - ní,
3. Tak bě - žel čas a vý - voj šel dál,
4. Sám dá - bel se smál, ví a - si svý,
5. Do E - gyp - ta te - sař spěš - ně u - jel



do - le buď vo - da, no a nad ní vzduch,
pár ze - ber se - hnal a pár pa - ko - ní, a -
a Ša - la - moun král ze - mi spra - vo - val, a
ně - kdo má ko - neč - ný - ře - še - ní,
před He - ro - dem klu - ka u - chrá - nit chtěl. Kluk



for - tel měl a k tomu pí - li i fór, "glo - ry ha - le - lu - ja" - za - pěl
při - te - sal trá - my, pak vy - stu - žil kýl, klid - ně moh - lo teh - dy pr - šet
vou - sy si po - hla - dil, řekl: Po - ví - dám, ne - vá - hej - te hned teď ta - dy
máš - li dost ku - rá - že, mů - žeš jít blíž, ne - vin - né - mu sta - ví kříž,
byst - rý byl a na víc u - čil se rád, zbo - ře - ný chrám za tři dny on



an - děl - skej chór. Vzal hře - bí - ků pár a trámů, hře - bí - ků pár a trámů, (a)
o pár let dýl. **Refrén**
postav - te chrám!
sta - ví kříž.
o - pra - vil sám. A bez hře - bí - ků a trámů, a bez hře - bí - ků a trámů, a



ví - te už, jak při - běh za - čí - ná, kaž - dej to kdy - si če - tl v dě - ji - nách.

ví - me už, že ten chrám to jsmemy, když ted jsmes Je - ži - šem na - lo - dě - ni.

Předehra 3 Fine Opěrné noty pro improvizaci

Trombone

Zpěv

2. Když No - e vi - děl, že se

3. Tak bě - žel čas a

4. Sám dá - bel se smál,
čtvrtou sloku nezpívat, nebo předělat

1. Hos - po - din sta - vi - tel
2. Když Noe vi - děl, že se
3. Tak bě - žel čas a
4. Sám dá - bel se smál,
5. Do E - gyp - ta te - sař

Tc

Z

ka - bo - ní

vý - voj šel dál

ví a - si svý,

Možní hrát jako velkou triolu na půlku

na - kres - lil kruh, do - le buď vo - da, no a
 ka - bo - ní, pár ze - ber se - hnal a pár
 vý - voj šel dál, a Ša - la - moun král ze - mi
 ví a - si svý, ně - kdo má ko - neč - ný
 spěš - ně u - jel před He - ro - dem klu - ka u -

F#7 3 Hm

Tc

F#7 triola G E7 D triola 3 H7

nad ní vzduch, for - tel měl a k to - mu pí - li i fór,____
 pa - ko - ní, a - při - te - sal trá - my, pak vy - stu - žil kýl,____
 spra - vo - val, a vou - sy si po - hla - dil, řekl: Po - ví - dám,____
 ře - še - ní, máš - li dost ku - rá - že, mů - žeš jít blíž,____
 chránit chtěl. Kluk bys - trý byl a na víc u - čil se rád,____

Tc

E7 A9 triola 3 A7

"glo - ry ha - le - lu - ja" - za - pěl an - děl - skej chór. Vzal
 klid - ně moh - lo teh - dy pr - šet o pár let dýl.
 ne - vá - hej - te hned teď ta - dy po - stav - te chrám!
 ne - vin - né - mu sta - ví kříž,____ sta - ví____ kříž.
 zbo - ře - ný chrám za tři dny on o - pra - vil sám. A

Refrén

13

Tc

D F#7 Hm F#7

hře-bí-ků pár a trá - mů, hře-bí-ků pár a trá - mů, (a)

bez hře-bí-ků a trá - mů, a bez hře-bí-ků a trá - mů, a

17

Tc

G E7/G# D/A triola H7 E7

ví - te už, jak pří - běh za - čí - ná, kaž-dej to kdy - si če - tl

ví-me už, že ten chrám to jsmemy, když teď jsmes Je - ží - šem na -

20

Tc

A9 triola A7

v dě - ji - nách.

lo - dě - ni.

D.C. al Fine