

# O226 Zpívej

doprovod Jeroným Klimeš

$\text{♩} = 60$

F

Z

P

B

7

Fl.

Z

P

B

Detailed description of the musical score: The score is for a piece titled 'O226 Zpívej' by Jeroným Klimeš. It is in 4/4 time with a tempo of quarter note = 60. The score is arranged for Flute (Fl.), Trumpet (Z), Piano (P), and Bass (B). The piano part is the most complex, featuring numerous fingerings (1-5) and articulation marks (accents, slurs). The bass part provides a steady accompaniment with eighth notes and rests. The score is divided into two systems, with the second system starting at measure 7. The key signature is two sharps (F# and C#).

**Předehra 12 taktů**

13

Fl.

Z

P

B

Zpí - vej, br - zy už při - jde Pán,  
Zpí - vej, br - zy už při - jde Pán,

17

Fl.

Z

P

B

zpí - vej, br - zy už při - jde král. Zá - ří  
zpí - vej, br - zy už při - jde král. král. Zá - ří

Fl.   
 Z. Hm E A D   
 P. Hm E A D F#m/C#   
 B. 8

na ne-bi zna-me - ní, při - chá - zí vy-kou - pe - ní, mod-li se a   
 na ne-bi zna-me - ní, při - chá - zí vy-kou - pe - ní, mod-li se a

Fl.   
 Z. Hm E6 F#m E F#m E   
 P. Hm E6 F#m   
 B. 8

mi-luj, mod-li se a služ, do kon-ce vy-tr - vej. Tak   
 mi-luj, mod-li se a služ, do kon-ce vy-tr - vej.

29

dohra

Musical score for Flute (Fl.), Zurna (Z.), Piano (P.), and Bass (B.). The score is in 2/4 time and features a key signature of two sharps (F# and C#). The piece is marked 'dohra' at the beginning. The Flute part starts with a quarter note F# and a dotted quarter note G# in the first measure, followed by quarter notes A, B, and C# in the second measure. The Zurna part has a quarter note F# in the first measure, a dotted quarter note G# in the second measure, and quarter notes A and B in the third measure. The Piano part features a first measure with a sustained chord of F# and C#, and a second measure with a chord of E and C#. The Bass part has a quarter note F# in the first measure, a dotted quarter note G# in the second measure, and quarter notes A and B in the third measure. All parts conclude with a final measure containing a quarter note F# and a dotted quarter note G#.

# B Trompete

# O226 Zpívej

doprovod Jeroným Klimeš

**Předehra 12 taktů**

12

B Trompete

Zpí - vej, br - zy už při - jde Pán,

Z Hm F#m Hm 3 A D

Zpí - vej, br - zy už při - jde Pán,

17

B Tpt.

zpí - vej, br - zy už při - jde král. Zá - ří

Z Hm E F#m 3 E A

zpí - vej, br - zy už při - jde král. Zá - ří

21

B Tpt.

na ne - bi zna - me - ní, při - chá - zí vy - kou - pe - ní, mod - li se a

Z Hm E A D

na ne - bi zna - me - ní, při - chá - zí vy - kou - pe - ní, mod - li se a

25

B Tpt.

mi - luj, mod - li se a služ, do kon - ce vy - tr - vej. Tak

Z Hm E6 F#m E F#m E

mi - luj, mod - li se a služ, do kon - ce vy - tr - vej. Tak

**dohra**

29

B Tpt.

Z F# E F#

## Bratsche

## O226 Zpívej

doprovod Jeroným Klimeš

♩ = 60 **Předehra 12 taktů**

Bratsche

Z

Hm F#m Hm 3 A D

Zpí - vej, br - zy už při - jde Pán,

17

Vla.

Z

Hm E F#m 3 E A

zpí - vej, br - zy už při - jde král. Zá - ří

21

Vla.

Z

Hm E A D

na ne - bi zna - me - ní, při - chá - zí vy - kou - pe - ní, mod - li se a

25

Vla.

Z

Hm E6 F#m E F#m E

mi - luj, mod - li se a služ, do kon - ce vy - tr - vej. Tak

29 **dohra**

Vla.

Z

F# E F#

♩ = 60

**Předehra 12 taktů**

12 Hm F#m Hm 3 A D

Zpí - vej, br - zy už při - jde Pán,

17 Hm E F#m 3 E A

zpí - vej, br - zy už při - jde král. Zá - ě

21 Hm E A D

na ne - bi zna - me - ní, při - chá - zí vy - kou - pe - ní, mod - li se a

25 Hm E6 F#m E F#m E

mi - luj, mod - li se a služ, do kon - ce vy - tr - vej. Tak

29 **dohra** F# E F#

$\text{♩} = 60$

The piano introduction consists of two systems of music. The first system (measures 1-6) features a treble clef with a key signature of two sharps (F# and C#) and a 4/4 time signature. The melody is marked with fingerings: 3, 5, 4, 4, 1, 3, 3, 4, 5, 3, 5. The bass clef accompaniment consists of a steady eighth-note bass line. The second system (measures 7-12) continues the melody with fingerings: 7, 4, 3, 1, 3, 3, 3, 5, 4, 5, b3, b3, 5, #3, #3, 3, 3. The bass clef accompaniment remains consistent with the first system.

## Předehra 12 taktů

13

Z Hm F#m Hm 3 A D  
 Zpí - vej, br - zy už při - jde Pán,

P Hm F#m Hm A D  
 - - - - -

The piano introduction for the first system (measures 13-16) features a treble clef with a key signature of two sharps (F# and C#) and a 4/4 time signature. The melody is marked with chords: Hm, F#m, Hm (with a triplet), A, and D. The lyrics are: "Zpí - vej, br - zy už při - jde Pán,". The bass clef accompaniment consists of a steady eighth-note bass line. The piano part includes a triplet of eighth notes in the right hand and a steady eighth-note bass line in the left hand.

17

Z Hm E F#m 3 E A  
 zpí - vej, br - zy už při - jde král. Zá - ří

P Hm E F#m 3 E A A  
 - - - - -

The piano introduction for the second system (measures 17-20) features a treble clef with a key signature of two sharps (F# and C#) and a 4/4 time signature. The melody is marked with chords: Hm, E, F#m (with a triplet), E, and A. The lyrics are: "zpí - vej, br - zy už při - jde král. Zá - ří". The bass clef accompaniment consists of a steady eighth-note bass line. The piano part includes a triplet of eighth notes in the right hand and a steady eighth-note bass line in the left hand.



21

Z Hm E A D

na ne-bi zna-me - ní, při - chá - zí vy-kou - pe - ní, mod-li se a

P Hm E A D F#m/C#

8

25

Z Hm E6 F#m E F#m E

mi-luj, mod-li se a služ, do kon-ce vy-tr - vej. Tak

P Hm E6 F#m

8

29 **dohra**

Z F# E F#

P F# E F#

8

$\text{♩} = 60$

B

**Předehra 12 taktů**

Z

Hm F#m Hm 3 A D

Zpí - vej, br - zy už při - jde Pán,

B

17

Z

Hm E F#m 3 E A

zpí - vej, br - zy už při - jde král. Zá - ří

B

21

Z

Hm E A D

na ne - bi zna - me - ní, při - chá - zí vy - kou - pe - ní, mod - li se a

B

25

Z

Hm E6 F#m E F#m E

mi - luj, mod - li se a služ, do kon - ce vy - tr - vej. Tak

B

**dohra**

29

Z

F# E F#

B

♩ = 60 **Předehra 12 taktů**

12

Flöte

Zpěv

Hm F#m Hm 3 A D

Zpí - vej, br - zy už při - jde Pán,

17

F

Z

Hm E F#m 3 E A

zpí - vej, br - zy už při - jde král. Zá - ří

21

F

Z

Hm E A D

na ne - bi zna - me - ní, při - chá - zí vy - kou - pe - ní, mod - li se a

25

F

Z

Hm E6 F#m E F#m E

mi - luj, mod - li se a služ, do kon - ce vy - tr - vej. Tak

29

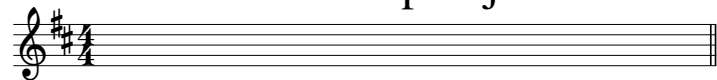
**dohra**

F

Z

F# E F#

# O226 Zpívej



13 Hm F#m Hm 3 A D

Zpí - vej, br - zy už při - jde Pán,

17 Hm E F#m 3 E A

zpí - vej, br - zy už při - jde král. Zá - ří

21 Hm E

na ne - bi zna - me - ní, při - chá -

23 A D

zí vy - kou - pe - ní, mod - li se a

25 Hm E6

mi - luj, mod - li se a služ, do kon - ce vy - tr -

27 F#m E F#m E F# E F#

vej. Tak