

Svorní jsme (M247)

Fine

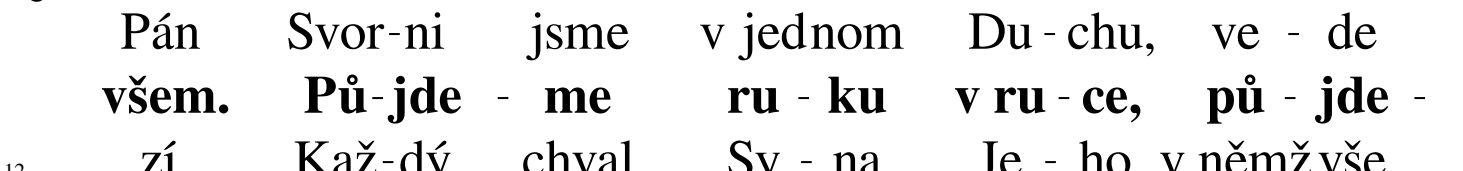
2



Svor-ni jsme v jednom Du-chu, ve-de nás je-den
Pů-jde - me ru - ku v ru-ce, pů-jde - me k lidem



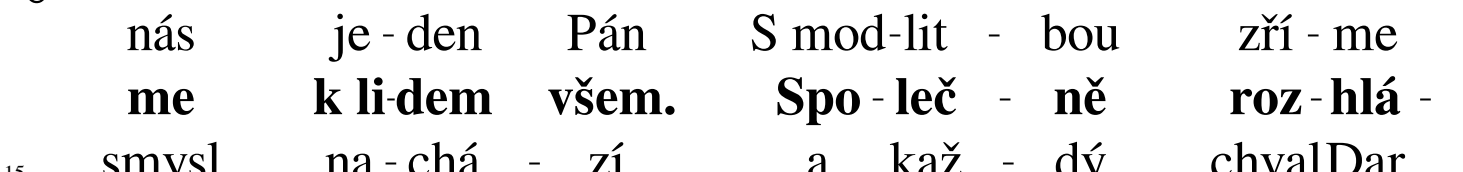
Kaž-dý chval Bo - ha Ot - ce, od nějž život po-chá-



Pán Svor-ni jsme v jednom Du - chu, ve - de
všem. Pů-jde - me ru - ku v ru - ce, pů - jde -



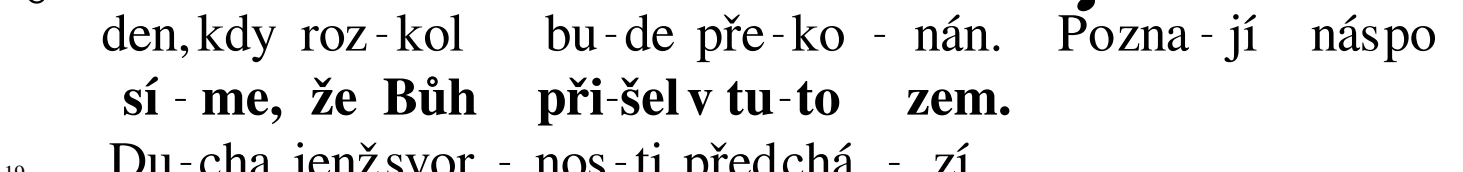
zí. Kaž-dý chval Sy - na Je - ho, v němž vše



nás je - den Pán S mod - lit - bou zří - me
me k li-dem všem. Spo - leč - ně roz - hlá -



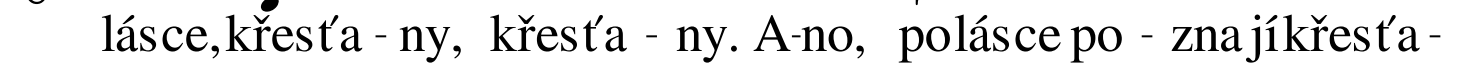
smysl na - chá - zí a kaž - dý chval Dar



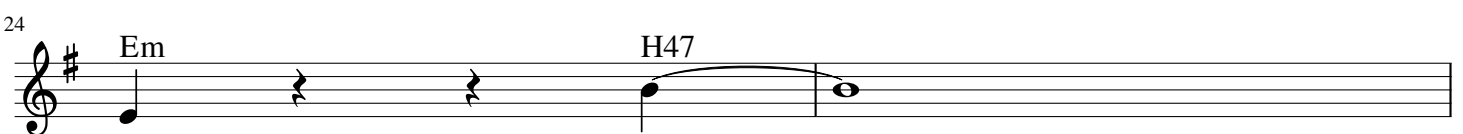
den, kdy roz - kol bu - de pře - ko - nán. Pozna - jí nás po
sí - me, že Bůh při - šel v tu - to zem.



Du - cha, jenž svor - nos - ti předchá - zí.



lásce, křes'tá - ny, křes'tá - ny. A - no, po lásce po - zna jí křes'tá -



ny.

