

# Svorni jsme (M247)

doprovod Jeroným Klimeš

♩ = 90

Em7

F#m7/E Em7 Em7 F#m7/E F#m7/E

Fine

F

Z

P2

B

Em7 F#m7/E Em7 Em7 F#m7/E F#m7/E

3x opakovat

F#m7/E F#m7/E

5

F

Z

P2

B

Em

Em

Svor-ni jsme v jednom Du-chu, ve - de nás je - den Pán Svor - ni  
 Pů - jde - me ru - ku v ru - ce, pů - jde - me k li - dem všem. Pů - jde -  
 Kaž - dý chval Bo - ha Ot - ce, od něžž život po - chá - zí. Kaž - dý

10

F

Am Em

Z

jsme v jed-nom Du - chu, ve - de nás je - den Pán S mod - lit -  
 me ru - ku v ru - ce, pů - jde - me k li - dem všem. Spo - leč -  
 chval Sy - na Je - ho, v němž vše smysl na - chá - zí a kaž -

Am Em *> simile*

P2

B

14

F

Am Em

Z

bou zří - me den, kdy roz - kol bu - de pře - ko - nán. Po - zna -  
 ně roz - hlá - sí - me, že Bůh při - šel v tu - to zem.  
 dý chval Dar Du - cha, jenž svor - nos - ti před - chá - zí.

Am Em

P2

B

18

F

Z

P2

B

C7 Em C7

C7 Em C7

8

jí nás po lás - ce, křes - tá - ny, křes - tá - ny. A - no,

22

F

Z

P2

B

Em C7 Em H47

Em C7 Em H47

8

po lás - ce po - zna - jí křes - tá - ny.

26

F

Z

P2

B

Em pa C/Em Gm/Em pi ti pi ti Em pa Gm/Em C Gm/Em

4x opakovat 3x opakovat

1. !:Svorni jsme v jednom Duchu, vede nás jeden Pán!  
 S modlitbou zřime den, kdy rozkol bude překonán.  
 R: Poznají nás po lásce, křesťany, křesťany,  
 Ano, po lásce poznají křesťany. D.C. al Fine

30

F

Z

P2

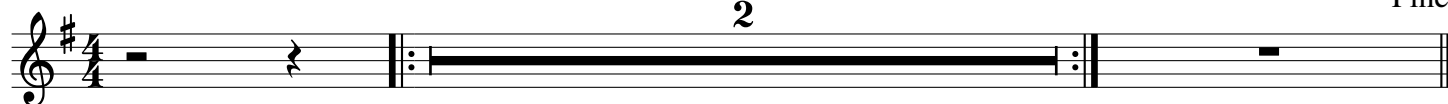
B

Em pa C/Em C/Em

# Svorní jsme (M247)

Fine

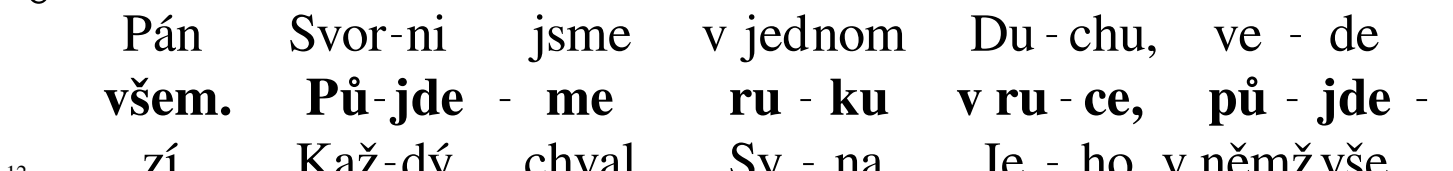
2



Svor-ni jsme v jednom Du-chu, ve-de nás je-den  
**Pů-jde - me ru - ku v ru-ce, pů-jde - me k lidem**



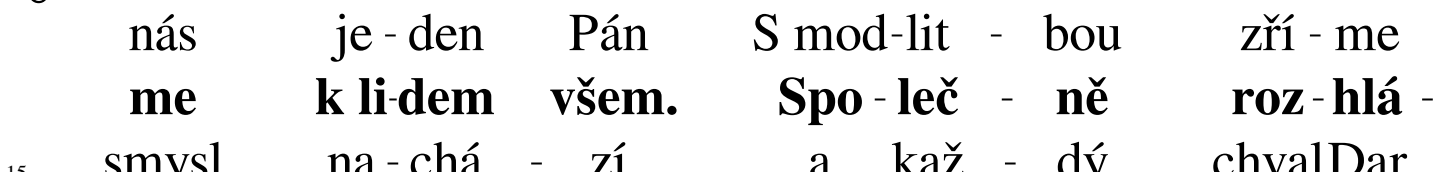
Kaž-dý chval Bo - ha Ot - ce, od nějž život po - chá -



Pán Svor-ni jsme v jednom Du - chu, ve - de  
**všem. Pů-jde - me ru - ku v ru - ce, pů - jde -**



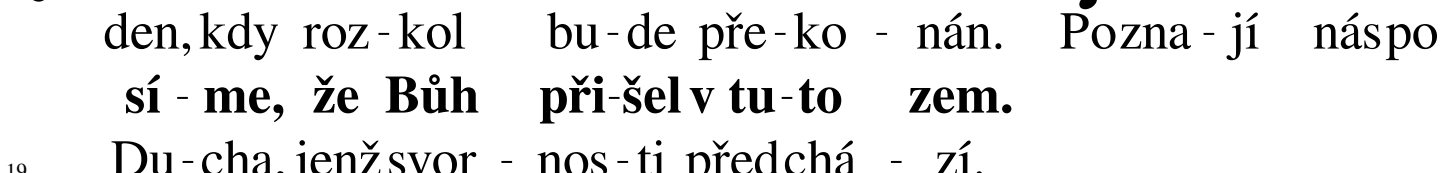
**zí. Kaž-dý chval Sy - na Je - ho, v němž vše**



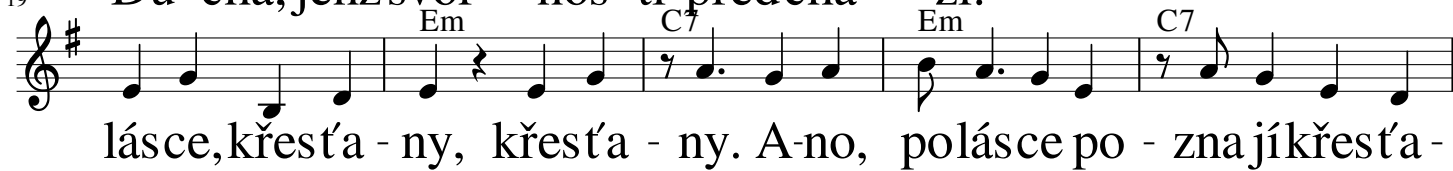
nás je - den Pán S mod - lit - bou zří - me  
**me k li-dem všem. Spo - leč - ně roz - hlá -**



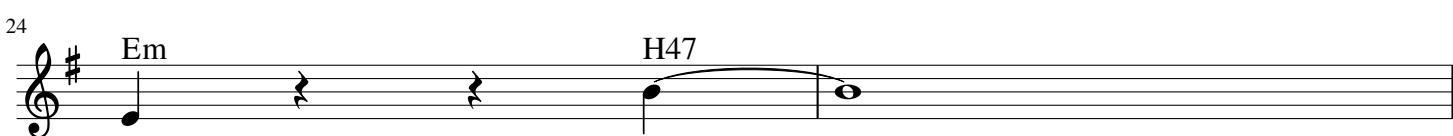
**smysl na - chá - zí a kaž - dý chval Dar**



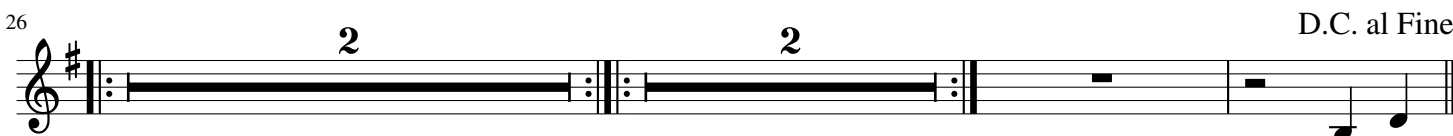
den, kdy roz - kol bu - de pře - ko - nán. Pozna - jí nás po  
**sí - me, že Bůh při - šel v tu - to zem.**



Du - cha, jenž svor - nos - ti předchá - zí.  
lásce, křes'tá - ny, křes'tá - ny. A - no, po lásce po - zna jí křes'tá -



ny.



D.C. al Fine

Piano

# Svorni jsme (M247)

doprovod Jeroným Klimeš

♩ = 90

Fine

Z

P1

8

3

3x opakovat

Svor - ni  
Pů - jde -  
Kaž - dý

Z

Em

jsme v jed-nom Du - chu, ve - de nás je - den Pán Svor - ni  
me ru - ku v ru - ce, pů - jde - me k li - dem všem. Pů - jde -  
chval Bo - ha Ot - ce, od něž život po - chá - zí. Kaž - dý

P1

Em

8

10

Z

Am Em

jsme v jed-nom Du - chu, ve - de nás je - den Pán S mod - lit -  
me ru - ku v ru - ce, pů - jde - me k li - dem všem. Spo - leč -  
chval Sy - na Je - ho, v němž vše smysl na - chá - zí a kaž -  
*simile*

P1

Am Em

8

14

Z

Am Em

bou zří - me den, kdy roz - kol bu - de pře - ko - nán. Po - zna -  
 ně roz - hlá - sí - me, že Bůh při - šel v tu - to zem.  
 dý chval Dar Du - cha, jenž svor - nos - ti před - chá - zí.

P1

Am Em

8

18

Z

C7 Em C7 Em

jí nás po lás - ce, křes - tá - ny, křes - tá - ny. A - no, po lás - ce po -

P1

C7 Em C7 Em

8

23

Z

C7 Em H47

- zna - jí křes - tá - ny.

P1

C7 Em H47

Em C/Em Gm/Em

pa . pi ti pi ti pa

8

1. !:Svorni jsme v jednom Duchu, vede nás jeden Pán!  
 S modlitbou zříme den, kdy rozkol bude překonán.  
 R: Poznají nás po lásce, křesťany, křesťany,  
 Ano, po lásce poznají křesťany.

1. !:Svorni jsme v jednom Duchu, vede nás jeden Pán!  
 S modlitbou zříme den, kdy rozkol bude překonán.  
 R: Poznají nás po lásce, křesťany, křesťany,  
 Ano, po lásce poznají křesťany. D.C. al Fine

28

Z

Am/C C b4 2 C Am/C

pa pa . pa pa

P1

8

## Svorni jsme (M247)

doprovod Jeroným Klimeš

♩ = 90

Em7

F#m7/E Em7 Em7 F#m7/E F#m7/E

Fine

Svor - ni  
Pů - jde -  
Kaž - dý

jsme v jed-nom Du - chu, ve - de nás je - den Pán Svor - ni  
me ru - ku v ru - ce, pů - jde - me k li - dem všem. Pů - jde -  
chval Bo - ha Ot - ce, od něž život po - chá - zí. Kaž - dý

jsme v jed-nom Du - chu, ve - de nás je - den Pán S mod - lit -  
me ru - ku v ru - ce, pů - jde - me k li - dem všem. Spo - leč -  
chval Sy - na Je - ho, v němž vše smysl na - chá - zí a kaž -

bou zří - me den, kdy roz - kol bu - de pře - ko - nán. Po - zna -  
ně roz - hlá - sí - me, že Bůh při - šel v tu - to zem.  
dý chval Dar Du - cha, jenž svor - nos - ti před - chá - zí.



18

F

Z

C7 Em C7

jí nás po lás - ce, křes - ťa - ny, křes - ťa - ny. A - no,

22

F

Z

Em C7 Em H47

po lás - ce po - zna - jí křes - ťa - ny.

26

F

Z

D.C. al Fine

## Svorni jsme (M247)

doprovod Jeroným Klimeš

♩ = 90

Fine

Em

Z

B

Svor-ni jsme v jed-nom  
Pů-jde - me ru - ku  
Kaž-dý chval Bo - ha

F#m7/E

F#m7/E

7

Z

Du - chu, ve - de nás je - den Pán Svor - ni  
v ru - ce, pů - jde - me k li - dem všem. Pů - jde -  
Ot - ce, od něž život po - chá - zí. Kaž - dý

B

10

Am

Em

Z

jme v jed-nom Du - chu, ve - de nás je - den Pán S mod - lit -  
me ru - ku v ru - ce, pů - jde - me k li - dem všem. Spo - leč -  
chval Sy - na Je - ho, v němž vše smysl na - chá - zí a kaž -

B

14

Am

Em

Z

bou zří - me den, kdy roz - kol bu - de pře - ko - nán. Po - zna -  
ně roz - hlá - sí - me, že Bůh při - šel v tu - to zem.  
dý chval Dar Du - cha, jenž svor - nos - ti před - chá - zí.

B

18 C7 Em C7

Z  
 jí nás po lás - ce, křes - ta - ny, křes - ta - ny. A - no,

B

22 Em C7 Em H47

Z  
 po lás - ce po - zna - jí křes - ta - ny.

B

26 D.C. al Fine

Z

B