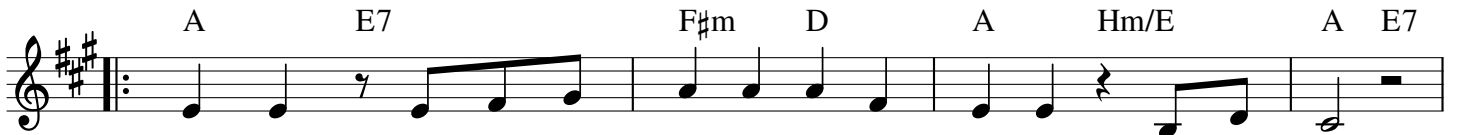


M205 Prosba k Duchu sv. doprovod Jeroným Klimeš

Předehra

♩ = 80

4



Přijď již, přijď Du-chu Stvo-ři - te - li, Du-chu smí - ře - ní.
 Pro-buď Svým de-chem kos-ti su-ché, za-žeň te-mno - tu,
 Pro-buď svě - do - mí o - tu - pe - né, sbli-žuj ná - ro - dy,



Přijď již a proměn svět náš ce - lý v no vé stvo-ře - ní.
 na - jdi zblou-di - lé, o - slov hlu-ché, žeh-nej ži - vo - tu.
 za - věj a při-ved' zo - tro - če - né v ří - ši svo-bo - dy.



Du - chu sva-tý, nás svou mo-cí v lás-ce ob - no - vuj!



Ne - za - nech nás bez po - mo-ci, da - ruj pokoj svůj.



da - ruj po-koj da - ruj po-koj svůj.