

X988 O stavbě světa

Nezmaři

Předehra

Fine

4

2. Když No - e vi - děl, že se ka - bo - ní

3. Tak bě - žel čas a vý - voj šel dál

4. Sám dá - bel se smál, ví a - si svý,
D F#7 3 Možní hrát jako velkou triolu

1. Hos - po - din sta - vi - tel na - kres - lil kruh,
2. Když Noe vi - děl, že se ka - bo - ní,
3. Tak bě - žel čas a vý - voj šel dál,
4. Sám dá - bel se smál, ví a - si svý,
5. Do E - gyp - ta te - sař spěš - ně u - jel

7

Hm

triola

F#7

do - le buď vo - da, no a nad ní vzduch,
pár ze - ber se - hnal a pár pa - ko - ní, a -
a Ša - la - mounkrál ze - mi spra - vo - val, a
ně - kdo má ko - neč - ný - ře - še - ní,
před He - ro - dem klu - ka u - chrá - nit chtěl. Kluk

9

G

E7

triola

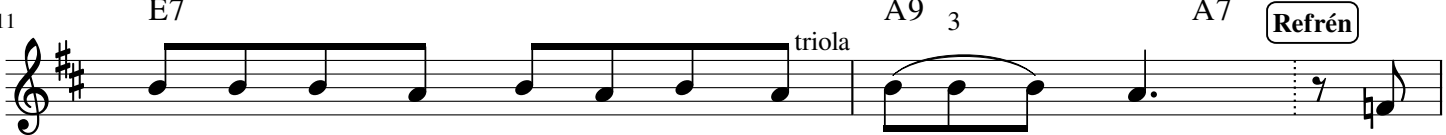
D

3

H7

for - tel měl a k to - mu pí - li i fór, -
při - te - sal trá - my, pak vy - stu - žil kýl, -
vou - sy si po - hla - dil, řekl: Po - ví - dám, -
máš - li dost ku - rá - že, mů - žeš jít blíž, -
byst - rý byl a na víc u - čil se rád, -

11 E7 A9 3 A7 **Refrén**



"glo - ry ha - le - lu - ja"-za - pěl an-děl-skej chór. **Vzal**
 klid - ně moh - lo teh - dy pr - šet o pár let dyl.
 ne - vá - hej - te hned teď ta - dy postav - te chrám!
 ne - vin - né - mu sta - ví kříž, sta - ví kříž.
 zbo - ře - ný chrám za tři dny on o - pra - vil sám. **A**


13 D F#7 Hm F#7



hře - bí - ků pár a trá - mů, hře - bí - ků pár a trá - mů, (a)

bezhře - bí - ků a trá - mů, a bezhře - bí - ků a trá - mů, a

17 G E7/G# D/A H7 E7



ví - te už, jak pří - běh za - čí - ná, kaž - dej to kdy - si če - tl

ví - me už, že ten chrám to jsmemy, když teď jsmes Je - ží - šem na -

20 A9 A7 D.C. al Fine



v dě - ji - nách.

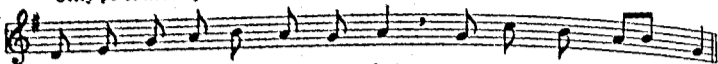
lo - dě - ni.

Odpověď:

K 17 1. neděle postní - B

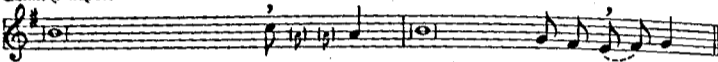
3. neděle v mezidobí - B

Úterý po 3. neděli postní



Ho - spo - din je mi - lo - sr - dný a mi - lo - sti - vý.

Žalmový nápěv: V

Ukaž mi své cesty, Hospodine,
a pouč mě o svých stezkách.Veď mě ve své pravdě a uč mě,
neboť ty jsi Bůh, můj spasitel.

Odpověď

Hospodine, na své slitování se rozpomeň,
na své milosrdenství, které trvá věčně.Ve svém milosrdenství na mě pamatuj
pro svou dobrotivost, Hospodine!

Odpověď

Hospodin je dobrý a dokonalý,
proto ukazuje cestu hříšníkům.Pokorné vede k správnému jednání,
pokorné své cestě učí.

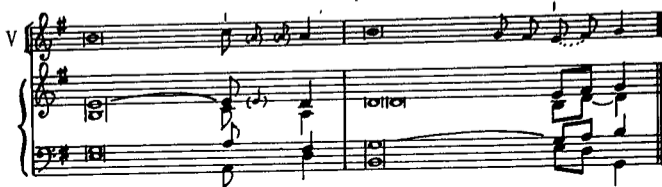
Odpověď

K 17

Ho - spo - din je mi - lo - sr - dný a mi - lo - sti - vý.



V



E 2 E/D D E 2 A/H H

E Amaj9 (A+E)

Me - zi hvěz - da - mi, tvo - je jmé - no za - psal si Pán, (A - no)
me - zi hvěz - da - mi ži - vot tvůj je za - kot - ven již,

1. Esus2 E Amaj7 (C#m/A) H9 (H+F#m)

me - zi hvěz - da - mi na - ho - ře, kde má svůj chrám,

2. E2 E D E

me - zi hvěz - da - mi, kde svůj ráj pak u - vi - díš. Tu

E Emaj7/H(Asm/H) E6 E6/H(C#m/H)

noc, kdy tou - žil Pán pro te - be žít, tu noc, tu

F#m (A/F#) H7 E6 (C#m/E) (Abm/H)

noc, kdy ži - vot tvůj da - ro - val sám ti Bůh tu

C#m7 (E/C#) C#m7/G#(E/G#) C#m7 (E/C#) E/D# E

noc, kdy po - pr - vé na te - be lás kou zřel, byl

1. F#m7 (A/F#) H7 Emaj7 Emaj7/H

s ná mi Pán.

2. F#m7 (A/F#) H7 E D.S. al Fine

s ná mi Pán. Fine

R: Mezi hvězdami, tvoje jméno zapsal si Pán, mezi hvězdami nahoře, kde má svůj chrám, mezi hvězdami život tvůj je zakotven již, mezi hvězdami, kde svůj ráj pak uvidíš.

1. Tu noc, kdy toužil Pán pro tebe žít, tu noc, tu noc, kdy život daroval sám ti Bůh, tu noc, kdy poprvé na tebe láskou zřel, byl s námi Pán.

2. Ten den, kdy věrný Pán vykoupil nás, ten den, ten den navěky svým zvolil tě dítětem, ten den, kdy v srdci tvém přebýval k slávě své, je s námi Pán.

3. Večer, kdy volá Pán k domovu své, večer, večer, kdy staré dny odejdou dál jak sen, večer, kdy každý z nás setká se s Pánem svým, buď s námi Pán.

S305 Pane, chléb lámat dej nám na kolenou

When I fall on my knees

Musical score for the hymn 'Pane, chléb lámat dej nám na kolenou'. The score is written in G major (one sharp) and 4/4 time. It consists of four staves of music with lyrics underneath. The first staff starts with a '2' above the first measure. The second staff has a '7' above the first measure. The third staff has a '12' above the first measure. The fourth staff has a '16' above the first measure. The score includes various chords such as D6, Hm7, Em9, A9, D6, G9, D, A76, F#m, H9, E9, A, Adim, Em6, A76, D, A+, D7/C, /A, G, Gm/B, D6, Hm7, Em7, A9, D6, G9, A9, D6, G9, A9, and a final '2' in a box. There are also triplets and first/second endings indicated.

2
D6 Hm7 Em9 A9 D6 G9
Pane, chléb lá - mat dej nám na ko - le - nou

7
D6 A76 D F#m H9 E9 A Adim Em6 A76
Pane, chléb lá - mat dej nám na ko - le - nou Pane,

12
D A+ D7/C /A G Gm/B
chléb lámatna ko - le - nou stvá - ří k Slunci o - brá - ce - nou. Věč - ný

16
D6 Hm7 Em7 A9 D6 G9 A9 D6 1. G9 A9 2. 2
Pán náš ži - vot nám dá - vá - Pane,

Pane, chléb lámat dej nám na kolenou s tváří k slunci obrácenou. Věčný Pán náš život nám dává.

Pane, pít víno nám dej na kolenou...

Pane, žít vírou nám dej na kolenou...

Let us break bread together on our knees.

Ref: When I fall on my knees with my face to the rising sun,
oh Lord, have mercy on me.

Let us drink wine together on our knees.

Let us praise God together on our knees.

4 $\frac{3}{4}$ F Bm maj7 (A+) Bm7/G_(Bm)

alternativní akordy v závorce jsou pro kytaru

1. Ží zni-vě pil, pak blá-to si smý - val, kdyžk lou-ži se schýb'.
 2. Se-bas-ti - án hle mu-čed-ník prav - dy, co stá - le ved' svou.
 3. mezihra 4. zra-ně ní mám to ne-hod lám pop řít, on s ú-smě-vem dí. & 2.

8 Bm/C F Dm7 Am 4.

Jen - že ne - smyl si krev. Ta prý-šti-la z rá - ny. Z bo-ku chvěl se
 To's to do - pra-co-val, že's o - pra-vo-val bliž-ní, kte - ři
 Co však zmů - že šíp? Když máš jed nou prav - du, čer-páš sí - lu

12 C Dm Bm maj7 (A+) F

šíp Z bo-ku čou - hal šíp, jak vo - do - rov - ný vy - křič-ník. Tak
 lžou. Jo, li - di lžou. Nic ne - na - dě - láš. Tu holt kdo
 z ní Be-reš sí - lu z ní a ne - pod - lé - háš ná - si - lí. Kdo

16 Am Bm maj7 (A+) Bm/C F

po-ví-dám: Ty mu-síš být ten Se-bas-ti - án. 2. Jsi
 prav dě přál, ten kr-vá-cel, 3. Pár
 prav dě přál, ten zví-tě-zil,

21 2.Bm/G F/C Dm Em

co světsvětem stál Jsi pl-ný ran, jak ve sme-tí-džbán, Jsi
 Jsi pl-ný ran, se - su - tá stráž,
 Jsem pl-ný ran, jak pra-sta - rý džbán, jsem
 Jsem pl-ný ran, já Se-bas-ti - án,

26 F B B/G To Coda 1.Bm/C F

ře - še - tem šrá - mů a děr. O-běť zvů - le, lží a báz - ně o-ko - lí.
 ne-chceš mi dou - fám teď říct, že tě zá - sah ší - pu
 ře - še - tem šrá - mů a děr. Věč-ně bý - vám ter - čem lá - ní o-ko - 3.
 přes - to chci váž - ně ti říct, že mě zá - sah ší - pu

32 2. Bm/C F D.S. Bm/C F 3

záš - ti ne-bo - lí? záš - ti ne-bo - lí?
 záš - ti ne-bo - lí. záš - ti ne-bo - lí.

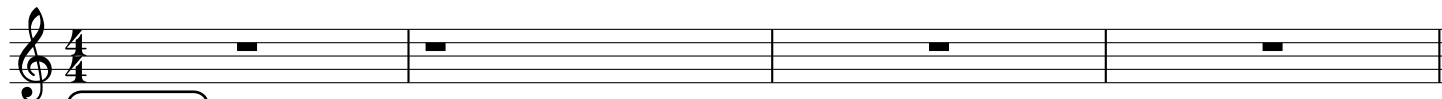
♩ = 110 C

G

A♭m

Am

Em



3x PFO



Slyš Bo - že hlas můj, _____ když k to - bě vo - lá. Slyš Bo - že hlas můj, -
 V du - ši práz - dno mám, _____ cí - tím se tak sám. Stá - le na - lé - hám, -
 Mou drost od - vě - ká, _____ duch tvůj mě vo - lá, jen tvé krá - lov - ství



když te - be hle - dá.
 te - be od - mí - tám.
 pro mě kříd - la má.

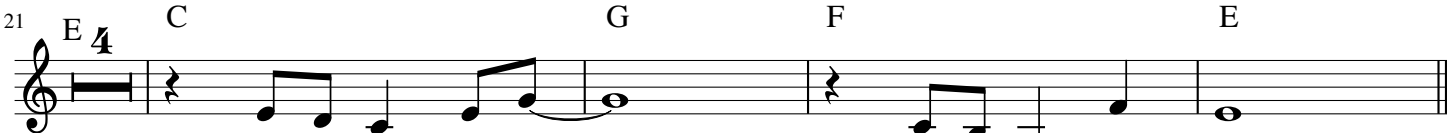


Kři - žo - vat - kou cest sple - ti - tou mě veď
 Svo - je prá - ní mám, a - le ty víš sám,
 co na srd - ci mám do tvých ru - kou dám,



ne - znám ces - tu svou, _____ blou - dím pus - ti - nou.
 ku - dy pů - jdu dál, _____ ce - stu svou hle - dám...
 se - be o - de - vzdám, _____ roz - hod - ni ty sám.

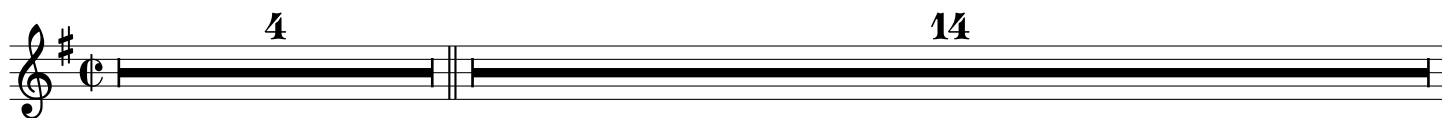
Závěr



Slyš Bo - že hlas můj, _____ když k to - bě vo - lá...

M194 Pod tvým křížem, Pane můj

doprovod
Jeroným Klimeš



19

Pod tvým kří - žem, Pa - ne můj, sí - lu na - lé - zám.

23

Pod tvým kří - žem, Pa - ne můj, sí - lu na - lé - zám.

27

Pod tvým kří - žem, Pa - ne můj, sí - lu na - lé - zám.

31

A men

35

♩ = 100

Ref: Zní, zní, zní hlastem - ný, ti - chý,

zní, zní, zní v pouš - ti vo - lá - ní. Zní, zní, zní

zvažte svý hříchy, ješ - tě pozdě ne - ní, je čas poká - ní.

1.,3. Už se zve - dá ví - tr, ple - vy ro - ze - že - ne,

2. Už se zve - dá ví - tr, kte - rý zr - no čis - tí,

ví - tr soud - ce, kte - rý skli - zeň pro - ví - vá. —

žeň hos - po - dá - ře če - ká, sýp - ky na - chys - tal, —

Se - ke - ra se za - tne do su - ché - ho kme - ne,

bě - da všechněm, kte - ři jsou si se - bou jis - ti,

žá - rem sá - lá vý - heň,

vý - heň oh - ni - vá.

bě - da to - mu do - mu,

co na pís - ku stál.