

$\text{♩} = 60$ E **Prolog** H E H E F# Hsus4 H

Ej - hle Hos-po-din při - jde a všich-ni sva - tí je-ho sním A

P M R1 R2 R3 RC **Mezihra**

9 E F# E Hsus47 C#m/A-Amaj7 Esus4 E 3

bu-de vden o - nen svět-lo vel-ké, a - le - lu - ja.

Refrain E/G# A E/G# E A H7

Ej - hle, Pán při-chá - zí, u - prav - te je - mu ces-tu.

22 E/G# A E/G# E E H+9 E **To Coda**

Ej - hle, Pán při-chá - zí, lás - ku ne - se nám.

26 **Verze** E F#m7 A H7

Při-ná - ší - svě - tu mír, o - blo - ha zá - ří ja-sem.

30 E E7/D A/C# Edim/Bb E H+9 **D.Š. al Coda** **Coda** E 2

Volá - ní pro-ro - ků skut-kem na - pl - nil. nil.

P. Ejhle Hospodin přijde
a všichni svatí jeho s ním
A bude v onen den světlo velké, aleluja

R: Ejhle, Pán přichází, upravte Jemu cestu
Ejhle, Pán přichází, lásku nese nám

1. Přináší světu mír, obloha září jasem.
Volání proroků skutkem naplnil.
2. Země se otvírá a nebe dává rosu.
Přichází Hospodin, zástup svatých s ním.
3. Archanděl Gabriel zvěstuje Panně zprávu
Porodí Ježíše, který spasí svět.

3. neděle adventní, cyklus B

Odpověď 6

Musical score for 'Odpověď 6' in G major, 4/4 time. The vocal line is on a single staff with lyrics: Ve - le - bí má du - še Pá - na. The piano accompaniment consists of a right-hand part with chords and a left-hand part with a steady bass line.

Žalmový vzorec XVII

Musical score for 'Žalmový vzorec XVII' in G major, 4/4 time. The vocal line has lyrics: Ve - le bí má duše Hos - po - di - na. The piano accompaniment features a right-hand part with chords and a left-hand part with a steady bass line.

a můj duch jásá v Bohu, mém spasiteli,
neboť shlédł na svou nepatrnou služebnici.

Odpověď

Od této chvíle mě budou blahoslavit
všechna pokolení,
že mi učinil veliké věci ten, který je mocný.
Svaté jest jeho jméno.

A jeho milosrdenství trvá od pokolení do pokolení
k těm, kdo se ho bojí.

Odpověď

Hladové nasýtil dobrymi věcmi
a bohaté propustil s prázdnou.
Ujal se svého služebníka Izraele,
pamatoval na své milosrdenství.

3. neděle adventní, cyklus B

Odpověď 6



Ve - le - bí má du - še Pá - na.

Žalmový vzorec XVII



Ve - le bí

má duše Hos - po-di - na

a můj duch jásá v Bohu, mém spasiteli,
neboť shlédł na svou nepatrnou služebnici.

Odpověď

Od této chvíle mě budou blahoslavít
všechna pokolení,
že mi učinil veliké věci ten, který je mocný.
Svaté jest jeho jméno.

A jeho milosrdenství trvá od pokolení do pokolení
k těm, kdo se ho bojí.

Odpověď

Hladové nasýtil dobrymi věcmi
a bohaté propustil s prázdnou.
Ujal se svého služebníka Izraele,
pamatoval na své milosrdenství.

Z305 Zakletí

Fm/B $\text{♩} = 100$ Gm/Es Cm/As

slun - ce s rá - nem spě - chá ces - tou nej - krat - ší,
 stře - py v pís - ku, když už ne - jde z džbá - nu pít,

Gm/Es

je kap - kou ro - sy v trá - vě jak lo - vec
 za - kle - tí do tva - rů, ne - do -

Cm/Ab Eb/C

pe - rel zas bo - hat - ší. Zbohat - nou jen slo - vem,
 ká - žou vol - ně žít. Na - dě - jí, co ztrá - cí

Gm Fm Cm/Ab Eb

že snad po - moc při - chá - zí, dou - fa - jí, že při - jde,
 každým dnem svůj lesk a žár, kdo jen do - dá sí - lu,

Gm Eb/Ab Fm/As

i jim ko - nec ne - sná - zí. Na co
 kdo pro - mě - ní v ra - dost zmar. Nabrat

Cm Ab

přá - ní to - lik mít? Pře - ci sta - čí je - nom žít a když chci
 vo - du dodla - ní, spadlým lis - tím pro - běh - nout a tvá - ři

Gm/Eb Gm Ab

jit o kousek dál, kdo jen tak - hle si to přál a proč
 zdra - vit sví - tá - ní, a když hvěz - dy vo - la - jí, pak pod

Fm Gm/Eb 1. Gm/Eb 2.

mu - sí to tak být... Ja - ko stře - py v pí - sku...
 ne - bempokleknout. Ja - ko slun - ce srá - nem...

S305 Pane, chléb lámat dej nám na kolenou

When I fall on my knees

Musical score for the hymn "Pane, chléb lámat dej nám na kolenou". The score is written in G major (one sharp) and 4/4 time. It consists of four staves of music with lyrics underneath. The first staff starts with a measure rest of 2 measures, followed by a repeat sign. The second staff begins at measure 7. The third staff begins at measure 12. The fourth staff begins at measure 16 and includes a first ending (1. G9 A9) and a second ending (2. 2). Chord symbols are placed above the notes. Trills and triplets are indicated with '3' and a bracket.

2
D6 Hm7 Em9 A9 D6 G9
Pane, chléb lá - mat dej nám na ko - le - nou

7
D6 A76 D F#m H9 E9 A Adim Em6 A76
Pane, chléb lá - mat dej nám na ko - le - nou Pane,

12
D A+ D7/C /A G Gm/B
chléb lámatna ko - le - nou stvá - ří k Slunci o - brá - ce - nou. Věč - ný

16
D6 Hm7 Em7 A9 D6 G9 A9 D6 1. G9 A9 2. 2
Pán náš ži - vot nám dá - vá_ Pane,

Pane, chléb lámat dej nám na kolenou s tváří k slunci obrácenou. Věčný Pán náš život nám dává.

Pane, pít víno nám dej na kolenou...

Pane, žít vírou nám dej na kolenou...

Let us break bread together on our knees.

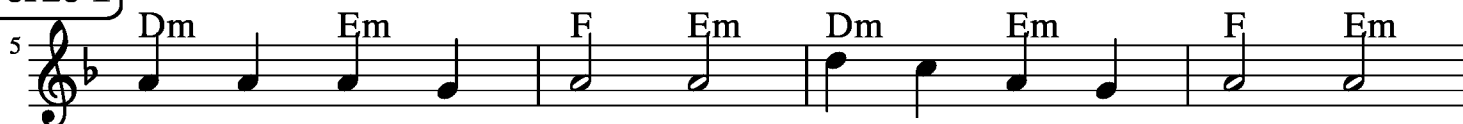
Ref: When I fall on my knees with my face to the rising sun,
oh Lord, have mercy on me.

Let us drink wine together on our knees.

Let us praise God together on our knees.

M198 Pomoz mi, můj Pane

Verze 1

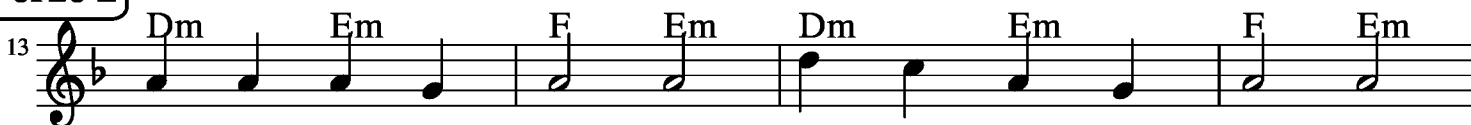


Po - moz mi, můj Pa - ne, a - bych ne - žil pla - ně,



Verze 2

a - bych ne - žil pla - ně tam, kde chceš mne mít.



Po - moz, Pa - ne mi - lý, a - bych měl dost sí - ly,



a - bych měl dost sí - ly bliž - ním od - pus -



tit. Tak bliž - ním od - pus - tit. D.S. al Coda

M198 Pomoz mi, můj Pane

1. Pomoz mi, můj Pane, abych nežil planě,
abych nežil planě tam, kde chceš mne mít.

2. Pomoz, Pane milý, abych měl dost síly,
abych měl dost síly bližním odpustit.

3. Pomoz, když se bojím, ať vždy pevně stojím,
ať vždy pevně stojím tam, kde nutný jsem.

4. Pane, slyš mé přání, vzdal vše, co mi brání,
vzdal vše, co mi brání být tvým člověkem.

1. Hilf, Herr meines Lebens, daß ich nicht vergebens,
daß ich nicht vergebens hier auf Erden bin.

2. Hilf, Herr meiner Tage, daß ich nicht zur Plage,
daß ich nicht zur Plage meinem Nächsten bin.

3. Hilf, Herr meiner Stunden, daß ich nicht gebunden,
daß ich nicht gebunden an mir selber bin.

4. Hilf, Herr meiner Seele, daß ich dort nicht fehle,
daß ich dort nicht fehle, wo ich nötig bin.

$\text{♩} = 80$

4/4

Cmaj9 A9- Dm7 G9 Cmaj9 C#dim Dm7 G9

Od - pust', že dnes tak ja-ko vče-ra jsem to-bě věr - nost sli - boval.

9 Cmaj9 Dbm6 A7 Ddim7 C69 Dm7 Em Eb

Od - pust', že z rá na do ve - če-ra jsem te - be skut-kem zra - zo - val.

13 Dm7 C#9 Cmaj9 A9 1. Dm9 G9 C6 G+7

Od - pust', že z rá - na do ve - če-ra jsem te - be skut-kem zra - zo - val.

17 2. Dm9 G69 Dm9 G69 Dm9 Db/G E/G G H/G C B/C

jsem te-be jsem te-be jsem te-be zra - dil!

To Coda

22 F6 Fm7 C6 C7 F6 Fm7 D7 G C

D.S. al Coda

Odpust'

1. Odpust', že dnes tak jako včera jsem tobě věrnost sliboval.

!Odpust', že z rána do večera jsem tebe skutkem zrazoval, :!

2. Odpust', že jsem nevyslech' bratra, který se mne na radu ptal.

!Odpust', že jsem se díval spatra na toho, který klopýtal:!

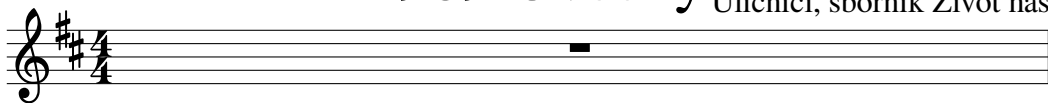
3. Odpust', že nad svou hněvivostí nechal jsem slunce zapadnout.

!Odpust', že jsem dnes bez milosti slepého nechal upadnout:!

4. Odpust' mi, Pane, zase znova, odpust' mi každý lásky dluh,

!odpust' všechna zbytečná slova, odpust', jenž slitovný jsi Bůh:!

X989 Ovečky Uličníci, sborník Život náš



2 ♩ = 120 Fism/D



Kaž - dým rá - nem za sví - tá - ní, Pas týř o - več -
Vy - so - ko tu slun - ko sví - tí, strá - ně vo - ní
Ja - ko vždy i dneš - ním rá - nem vy - rá - ží zas
Ref. Ať si s ná - mi kaž - dý zpí - vá, Pas týř o - več -

5



ky vy - há - ní do luk, kam nás ptá - ci zpěvem zvou,
pol - ním kví - tím, skři - van dáv - no la - dí flét - nu svou
za svým Pá - nem, za svět - lem, co proj - de kaž - dou tmou,
ky, že hlí - dá, jdou jen tam, kam vl - ci ne - mo - hou,

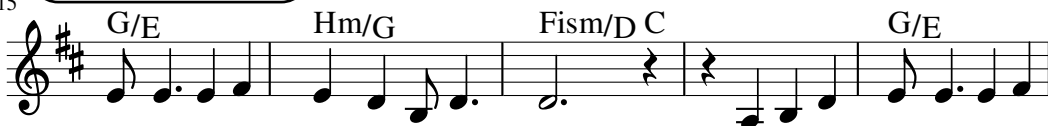
9



kde svět je jed - nou vel - kou krás - nou za - hra dou.
a ce - lá zem tu dý - chá lás - ky o - zvě nou.
když půj - dou spo - lu, nik - dy z ces - ty ne - sej - dou.
tam, kde - lás - ku, po - koj, štěs - tí - na - lez - nou,

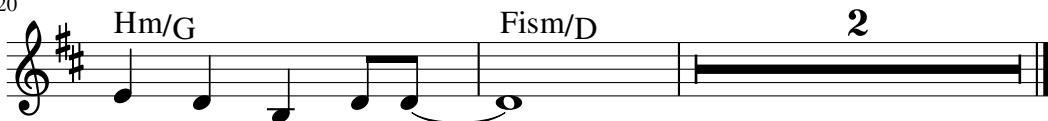
Coda po refrénu

15



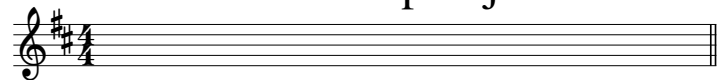
o - več - ky si všech - ny rov - né jsou, vě - dí, že bez Pas - týř - ře

20



do - mov ne - na - jdou. _____

O226 Zpívej



13 Hm F#m Hm 3 A D

Zpí - vej, br - zy už při - jde Pán,

17 Hm E F#m 3 E A

zpí - vej, br - zy už při - jde král. Zá - ří

21 Hm E

na ne - bi zna - me - ní, při - chá -

23 A D

zí vy - kou - pe - ní, mod - li se a

25 Hm E6

mi - luj, mod - li se a služ, do kon - ce vy - tr -

27 F#m E F#m E F# E F#

vej. Tak