

Zpěv Dvojhlas Z066 Chci oslavovat svého Pána

Fletna - dvojhlasy porůznu vybírat dle uvážení **4** doprovod Jeroným Klimeš

5 **Dm** $\text{♩} = 120$ První hlas je ten spodní. **Gm**
Chci o - sla - vo - vat své - ho Pá - na,

7 **Dm** **A7** **Dm** **A7**
chci mu zpí - vat no - vou pí - seň.

9 **Dm** **Gm** **C** **F** **Dm** **A7**
Chci ho chvá - lit, chci mu zpí - vat no - vou

12 1. **Dm** **A7** 2. **Dm** **A7**
pí - seň. pí - seň.

14 **Dm** **Gm**
Ha - le - lu - ja, Ha - le - lu - ja,

16 **Dm** **A7** 1. **Dm** **A7** 2. **Dm**
Chci mu zpí - vat no - vou pí - seň. pí - seň.

Odpověď:

K 50 32. neděle v mezidobí - A



Zalmový nápěv: IV



má duše po tobě žízní, prahne po tobě mé tělo
jak vyprahlá, žíznivá, bezvodá země.

Odpověď

Tak toužím tě spatřit ve svatyni,
abych viděl tvou moc a slávu.
Vždyť tvá milost je lepší než život,
mé rty tě budou chválit.

Odpověď

Tak tě budu velebit ve svém životě,
v tvém jménu povznesu své dlaně k modlitbě.
Má duše se bude sytit jak tukem a morkem,
plesajícími rty zajásají ústa.

Odpověď

Kdykoli na tebe vzpomenu na svém ložku,
v nočních hodinách budu na tebe myslet.
Neboť stal ses mým pomocníkem
a ve stínu tvých křídel jásam.

Odpověď

Po to - bě ží - zní du - še má, Bo - že, můj Bo - že!

K 50



IV



M241 Stále víc

C/E

C#dim

♩ = 60

8



Verse

Stá-le víc, stále víc, každý den bez hra - nic tě

G/D

D7/4

D7

14



chvá - lit chci, Pa - ne, sra - dos - tí. Od rá -

G

G7/F

C/E

C#dim

G/D

D7

G C/G

18



na, dono - ci počí - tás tvou po - mo - cí, tvůj mír se v mém srd - ci - roz - hos - tí. -

G

25



1.Ty

jsi

2.Ty

jsi

3.Ty

jsi

G7

G

H7

Em

26



slun - ce, kte - ré hře - je, kte - ré ži - vot pro - zá - ři, i nám
prav - da, co je stá - lá, co se nik - dy ne - mě - ní, vní jsme
o - mov, kde je mís - to pro ka - dé - ho hříš - ní - ka, s - čí

30



hříš - ným li - dem bez sva - to - zá - ři.
by - li pro svou věč - nost zro - ze - ni.
vyz - na - ní, lás ka - my -

33



Ty jsi lás - ka, co se dá - vá bez roz - dí - lu kaž - dé - mu, sní - máš tí - hu na - šich
Ty jsi ská - la, kte - rá pev - ně sto - jí vbou - ři, ne - ča - se, pev - ný bod, jenž ve - de
D1Ty jsi po - krm pro mou d - ši, te - be den - ně při - jí - mám, to - bě roz - já - sa - nou

39



pout i prob - lé - mů.
sla - bé ke spá - se.
pí - seň za - zpí - vám.

Stá - le

$\text{♩} = 80$ 4/4

Chle - ba a ví - no ne - se - me,

13 Dm C B F/A Gm Am Dm Po repetici Coda Fine
příj - mi ty da - ry, pro - sí - me.

17 Gm C C/B F Gm Am B C
Mám práz - dné ru - ce, Pa - ne, že skut - kem jsem je ne - na - pl - nil,

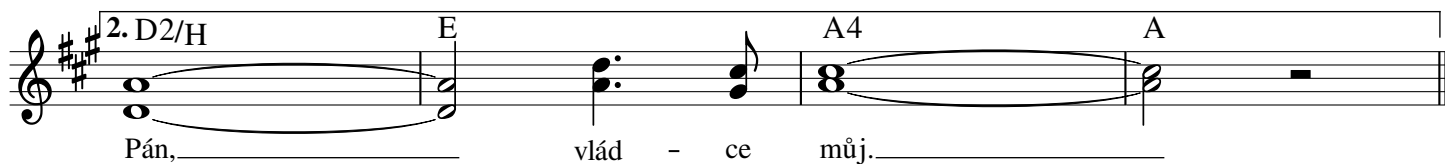
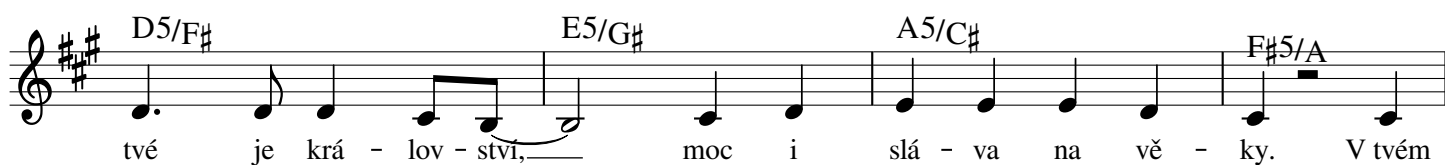
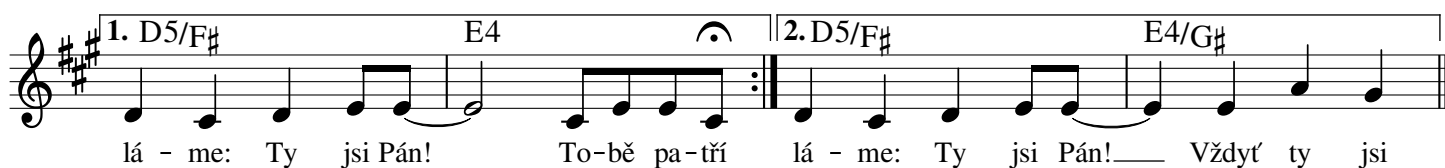
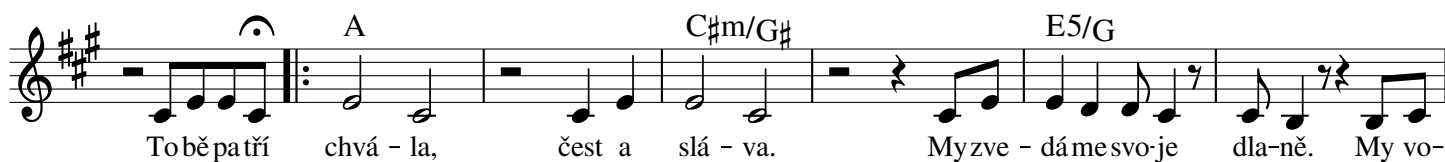
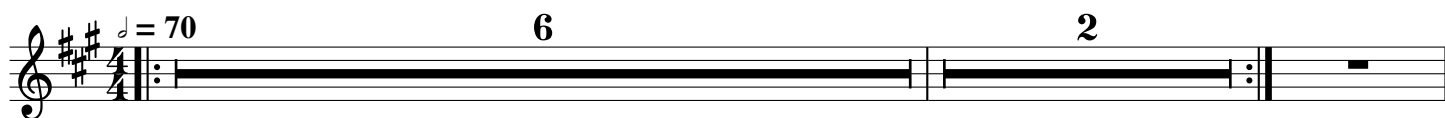
22 Gm C C/B F Gm Am B B/G A D.S. al Fine e poi Coda
mám těž - ké no - hy, Pa - ne, bliž - ní - mu jsem se ne - při - blí - žil.

R: Chleba a víno neseme, přijmi ty dary, prosíme.

1. Mám prázdné ruce, Pane, že skutkem jsem je nenaplnil,
mám těžké nohy, Pane, bližnímu jsem se nepřiblížil.

2. Mám němá ústa, Pane, vždyť soucit svůj sem odepřel,
jsem uzavřený, Pane, dej, abych všem se otevřel.

3. Mám v sobě bolest, Pane, že tolik věcí zranilo,
mám také touhu, Pane, aby tě srdce poznalo.



Tobě patří chvála,
čest a sláva,
my zvedáme svoje dlaně,
my voláme: Ty jsi Pán

Vždyť ty jsi Pán,
ty jediný, ty jsi král,
ty jsi tolik nádherný,
celý svět se ti klaní.

Neboť tvé je království,
moc i sláva na věky,
v tvém jménu je síla,
ty jsi alfa, omega,
! ty jsi Ježíš, ty jsi Pán, vládce můj. !

Zpev

$\text{♩} = 120$ **Předehra** $\% D5$ **Verze** A5

2 4

1R 2R 1R 4C

Ús-ta ot-ví-rám, jen pro pí-seň chvá - ly,

11 D5 G5 E5 E5/A
Krá-li ti-chý, pí-seň má jsi Ty sám. Ja-ko

15 D5/F# G5 G5/Eb D5/F
Tvé ne-be a Ze - mě, jsem i já Tvůj chrám,

19 G5/Eb D5 D5 To Coda
chrá-mem du - še ve mně, Ty sám.

23 D G/E G
La la la la la Má du - še zpí - vá Ho - sa-na,

27 D G/E
La la la la la že by - lak sva - tě po - zva - ná, —

30 A G Esus47 A4 D.S. al Coda
Ho-sana, — Ho sana, — po-zvaná, — a s Tebou chce žít.
pozor takt navíc

1. Ústa otvírám, jen pro píseň chvály,
Králi tichý, píseň má jsi Ty sám.
Jako Tvé nebe a Země, jsem i já
Tvůj chrám,
chrámem duše ve mně, Ty sám.

R: Má duše zpívá Hosana,
že byla k svatbě pozvaná,
Hosana, Hosana, pozvaná,
a s Tebou chce žít.

2. Ústa otvírám, dnes pro pokrm věčný,
opojený vínem z Tvých svatých ran.
Když mě z trůnu svého kříže zveš
do věčných bran,
stále blíž a blíže, můj Pán.

3. Ústa otvírám, pro poselství lásky,
láska živá skutky mluvící k nám.
Z oblaků, květů i lidí Tvůj dech přijímám,
kéž i v bratru vidím, Tvůj chrám.

36 8 **Dohra**

8

Sing Hal-le - lu-jah to the Lord

Sing Hal-le - lu-jah to the

13

Sing Hal - le - lu - jah, to the Lord

Lord Hal - le - lu - jah

17

Sing Hal - le - lu - jah

Hal - le - lu - jah

21

Sing Hal - le - lu - jah to the Lord

Sing Hal - le - lu - jah to the Lord

