

$\text{♩} = 60$ E **Prolog** H E H E F# Hsus4 H

Ej - hle Hos-po-din při - jde a všich-ni sva - tí je-ho sním A

P M R1 R2 R3 RC **Mezihra**

9 E F# E Hsus47 C#m/A-Amaj7 Esus4 E 3

bu-de vden o - nen svět-lo vel-ké, a - le - lu - ja.

Refrain E/G# A E/G# E A H7

Ej - hle, Pán při-chá - zí, u - prav - te je - mu ces-tu.

22 E/G# A E/G# E E H+9 E **To Coda**

Ej - hle, Pán při-chá - zí, lás - ku ne - se nám.

26 **Verze** E F#m7 A H7

Při-ná - ší - svě - tu mír, - o - blo - ha zá - ří ja-sem.

30 E E7/D A/C# Edim/Bb E H+9 **D.Š. al Coda** **Coda** E 2

Volá - ní pro-ro - ků skut-kem na - pl - nil. nil.

P. Ejhle Hospodin přijde
a všichni svatí jeho s ním
A bude v onen den světlo velké, aleluja

R: Ejhle, Pán přichází, upravte Jemu cestu
Ejhle, Pán přichází, lásku nese nám

1. Přináší světu mír, obloha září jasem.
Volání proroků skutkem naplnil.
2. Země se otvírá a nebe dává rosu.
Přichází Hospodin, zástup svatých s ním.
3. Archanděl Gabriel zvěstuje Panně zprávu
Porodí Ježíše, který spasí svět.

Žl 24(23), 1-2.3-4ab.5-6
4. neděle adventní, cyklus A
20. prosince

Ps 024-02

Odpověď 8

A musical score for a vocal line and piano accompaniment. The vocal line is in G major, 4/4 time, and consists of a single line of music with lyrics. The piano accompaniment is in the same key and time, featuring a simple harmonic accompaniment with chords and moving lines in both hands.

Žalmový vzorec XII

A musical score for a psalm verse, including a vocal line and piano accompaniment. The vocal line is in G major, 4/4 time, and consists of a single line of music with lyrics. The piano accompaniment is in the same key and time, featuring a simple harmonic accompaniment with chords and moving lines in both hands.

Neboť on jej založil nad moři,
upevnil ho nad proudy vod.

Odpověď

Kdo smí vystoupit na Hospodinovu horu,
kdo smí stát na jeho svatém místě?
Ten, kdo má nevinné ruce a čisté srdce,
jehož duše nebaží po marnosti.

Odpověď

Ten přijme požehnání od Hospodina,
odměnu od Boha, svého spasitele.
To je pokolení těch, kdo po něm touží,
kdo hledají tvář Jakubova Boha.

Zpev

M468 Přijmi, Pane, z našich polí chléb

doprovod Jeroným Klimeš

♩ = 75 G 4 Am7 Es G D

G Hm/F# Csus2/E Dsus4D G D/H

1.,3. Přijmi, Pa-ne, z na-ších po-lí chléb.

Přijmi, Pa-ne, z na-ších vi-nic

Přijmi, Pa-ne, ze svých po-lí chléb.

Přijmi, Pa-ne, ze svých vi-nic

2. Dí-ky za krev za nás pro-li - tou.

Dí-ky za tvou o - běť, Pa-ne,

Dí-ky, že jsi při - jal ú-kol svůj,

žeš šel pl-nit vů - li Ot-ce

15 Asus4 Dsus4 D Em A/E Em A/C#

ví - no. Z na - šich po - lí chléb, z na-ších vi-nic ví - no,

ví - no. Ze svých po - lí chléb, ze svých vi-nic ví - no,

dí - ky. Vždyť jen protvůj kříž jsme ti, Bo-že, blíž!

své ho. Z li - dí že tvůj čin se - jmul tí-hu vin.

21 C D 1. 2. D

chléb a ví - no spá - sy zname - ní.

Ty jsi, Pa-ne,

ať nás tvo - jí mo - cí pro-mě - ní.

Dí - ky, že nám se - be na-bí - zíš!

Kaž - dý člo - věk je teď Bo-ží syn!

27 G Refrain C/G D/G G

sám pra - vý vin - ný kmen.

31 G/E H/F# C/E D

V plo - dech do - jdou štěs - tí, kdo jsou tvo - je ra - to - les - ti.

35 *tacere* 36 G 2 G 2 G 2

D.S. al Coda

To Coda

♩ = 100

Poslal Bůh an - dě - la, jméno - má Gabri - el, navští - ví sposal - stvím zem zva -
 nou Iz - ra - el. Tam če - ká Ma - ri - a v městeč - ku Na - za - ret, syn se
 jí - na - ro - dí, vy - kou - pí ce - lý svět.
 Cestu mu - při - pra - ví - hlas Bo - žích - pro - ro - ků, - jež nás zvou - k po - ká -
 ní - vzdát se svých - ná - ro - ků. - Vždyť se Bůh - vzdal svých práv, - slá - vy
 trůn - ne - če - ká, - při - chá - zí - sná - mi být - ja - ko Syn - člo - vě - ka.
 Pro - to
 dnes s Ma - ri - í du - še má ve - le - bí: Ty jsi
 Bůh spa - se - ní, svět - lo mé na ne - bi. S králov -
 stvím po - ko - je při - chá - zí ta - ké k nám, srd - ce
 své, Pa - ne můj, pro Te - be při - chys - tám.



Z305 Zakletí

Fm/B $\text{♩} = 100$ Gm/Es Cm/As

slun - ce s rá - nem spě - chá ces - tou nej - krat - ší,
 stře - py v pís - ku, když už ne - jde z džbá - nu pít,

Gm/Es

je kap - kou ro - sy v trá - vě jak lo - vec
 za - kle - tí do tva - rů, ne - do -

Cm/Ab Eb/C

pe - rel zas bo - hat - ší. Zbohat - nou jen slo - vem,
 ká - žou vol - ně žít. Na - dě - jí, co ztrá - cí

Gm Fm Cm/Ab Eb

že snad po - moc při - chá - zí, dou - fa - jí, že při - jde,
 každým dnem svůj lesk a žár, kdo jen do - dá sí - lu,

Gm Eb/Ab Fm/As

i jim ko - nec ne - sná - zí. Na co
 kdo pro - mě - ní v ra - dost zmar. Nabrat

Cm Ab

přá - ní to - lik mít? Pře - ci sta - čí je - nom žít a když chci
 vo - du dodla - ní, spadlým lis - tím pro - běh - nout a tvá - ři

Gm/Eb Gm Ab

jít o kousek dál, kdo jen tak - hle si to přál a proč
 zdra - vit sví - tá - ní, a když hvěz - dy vo - la - jí, pak pod

Fm Gm/Eb 1. Gm/Eb 2.

mu - sí to tak být... Ja - ko stře - py v pí - sku...
 ne - bempokleknout. Ja - ko slun - ce srá - nem...

$\text{♩} = 120$ 8 **Verze** D A/C# Hm Hm/A

To Coda

Pro - sí - me tě, dej nám, Pa - ne, sí - lu
Dí - vej se na všech - ny na - še zkouš - ky,

13 G G/E A4 C A

chce - me za - čít pod - le slov tvých žít,
jak se u - tá - pí - me vstra - ros - tech,

17 Dsus2 F#/C# Hm D/A

vě - ří - me, že jed - nou bu - dem' v mí - ru u tvé - ho sto -
bez te - be by svět byl je - nom pou - ští, bez te - be by

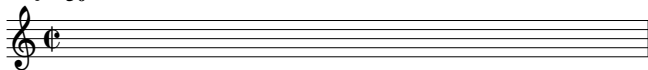
21 G/E G Em/A D Em/A Em/C# 25

lu spo - leč - ně ví - no - píť. D.C. al Coda
ži - vot ne - měl vů - bec žád - nej cíť. cíť.

...O ma tovu - מה-טובו

Čtyřhlasý kánon

$\text{♩} = 50$



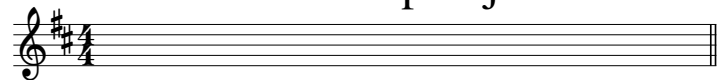
3 Em H Em H **2** Em H Em H

(או) מה-טובו ה-ה-לי יע-קב-
 O, ma to - vu o - ha - le - cha jä - kov -

8 **3** Em H Em H **4** Em H Em H

מש-כ-נו-תי ה-י-ש-ר-אל (או)
 miš - ke - no - te - cha jis - ra - el. O,

O226 Zpívej



13 Hm F#m Hm 3 A D

Zpí - vej, br - zy už při - jde Pán,

17 Hm E F#m 3 E A

zpí - vej, br - zy už při - jde král. Zá - ří

21 Hm E

na ne - bi zna - me - ní, při - chá -

23 A D

zí vy - kou - pe - ní, mod - li se a

25 Hm E6

mi - luj, mod - li se a služ, do kon - ce vy - tr -

27 F#m E F#m E F# E F#

vej. Tak